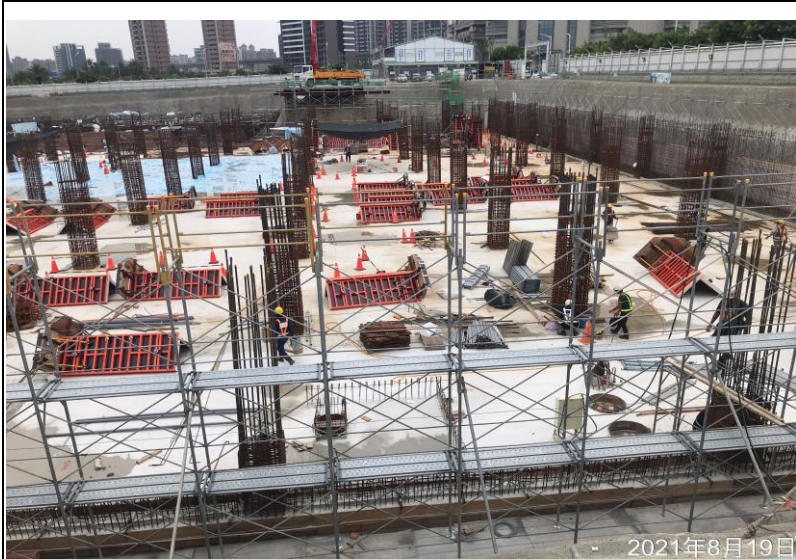


根基營造『桃園會展中心統包工程』

施工（查驗、試驗）紀錄—水電工程照片



拍攝日期：
110 年 8 月 19 日

地點：
A1 區

說明：
外牆及柱封模
預計 8/23 澆置

2021年8月19日



拍攝日期：
110 年 8 月 19 日

地點：
A2&A3-A 區

說明：
柱筋續接作業(1)

2021年8月19日



拍攝日期：
110 年 8 月 19 日

地點：
A2&A3-A 區

說明：
柱筋續接作業
水電配管爬升

2021年8月19日



拍攝日期：
110 年 8 月 19 日

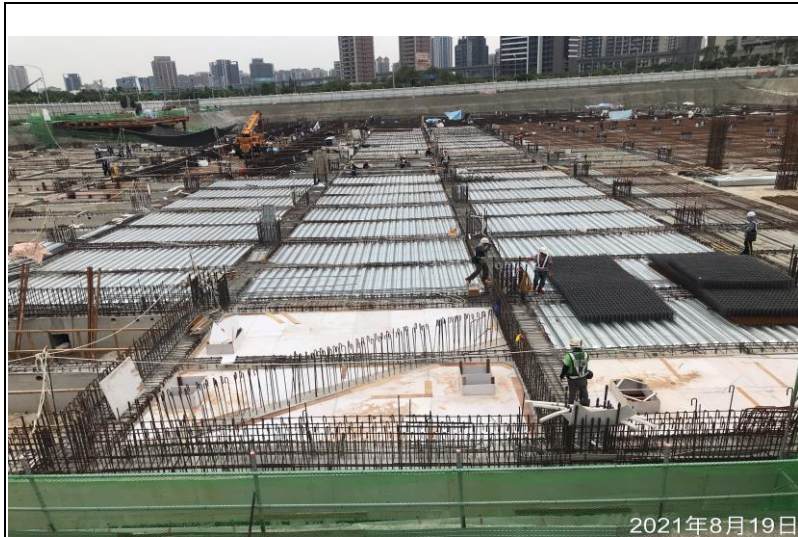
地點：
A2&A3-B 區

說明：
RC 澆置作業

2021年8月19日

根基營造『桃園會展中心統包工程』

施工（查驗、試驗）紀錄—水電工程照片



拍攝日期：
110 年 8 月 19 日

地點：
A4 區

說明：
鋼承板鋪設完成
底層筋鋪設作業
水電 RC 配管預備

2021年8月19日



拍攝日期：
110 年 8 月 19 日

地點：
A5 區

說明：
樑組合模拆除作業
連通管口配合清理

2021年8月19日

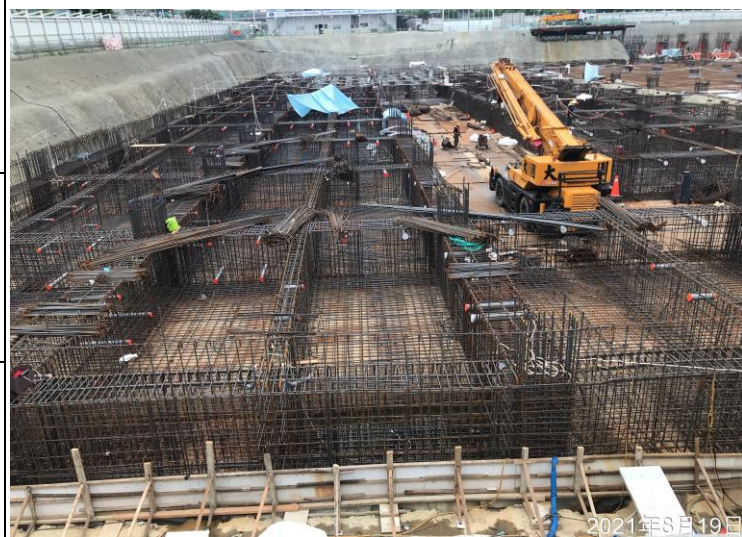


拍攝日期：
110 年 8 月 19 日

地點：
B1 區

說明：
側模組立
及鋼筋查驗
預計 8/23
大底 RC 澆置

2021年8月19日



拍攝日期：
110 年 8 月 19 日

地點：
B2 區

說明：
地樑腰筋作業中

2021年8月19日

根基營造『桃園會展中心統包工程』

施工（查驗、試驗）紀錄—水電工程照片



拍攝日期：
110 年 8 月 14 日

地點：
A2&A3-B 區

說明：
污.廢水坑
BOX 放樣配管

2021/8/14 上午11:34



拍攝日期：
110 年 8 月 14 日

地點：
A2&A3-B 區

說明：
消防箱連結 RC 配管

2021/8/14 下午2:30

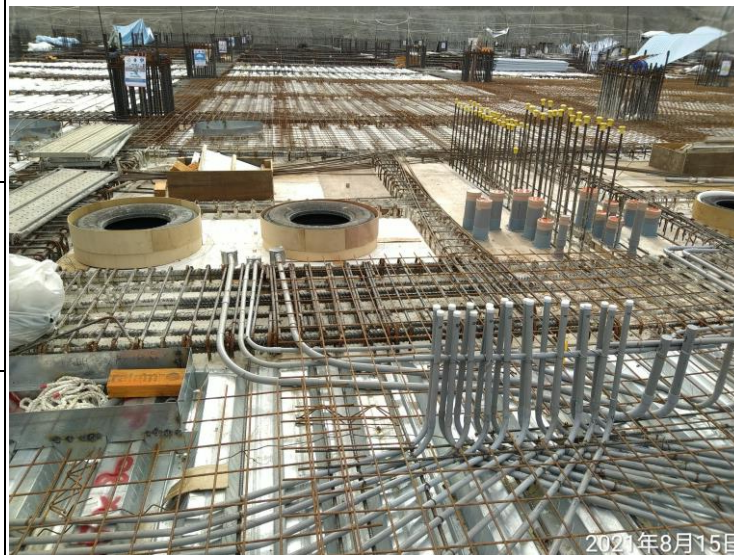


拍攝日期：
110 年 8 月 16 日

地點：
A2&A3-A 區

說明：
柱面設備 RC 配管

2021年8月16日



拍攝日期：
110 年 8 月 15 日

地點：
A2&A3-B 區

說明：
板面 RC 電氣配管

2021年8月15日

根基營造『桃園會展中心統包工程』

施工（查驗、試驗）紀錄—水電工程照片



拍攝日期：
110 年 8 月 16 日

地點：
A5 區

說明：
地樑模拆離後
連通管口配合清理



拍攝日期：
110 年 8 月 16 日

地點：
A2&A3-B 區

說明：
污廢水坑
幫浦及透氣管用
套管放樣及留設



拍攝日期：
110 年 8 月 16 日

地點：
B2 區

說明：
複壁用排水管施作



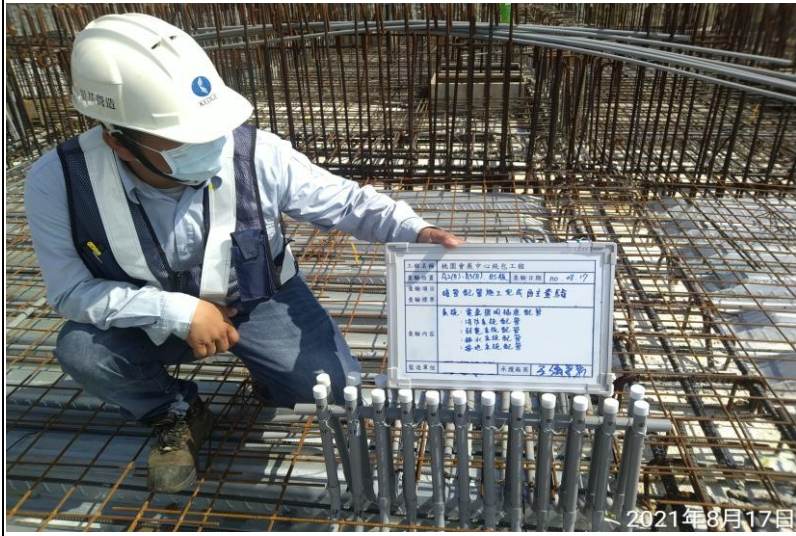
拍攝日期：
110 年 8 月 16 日

地點：
B2 區

說明：
連通管作業

根基營造『桃園會展中心統包工程』

施工（查驗、試驗）紀錄—水電工程照片



拍攝日期：
110 年 8 月 17 日

地點：
A2&A3-B 區

說明：
一級查驗
配管檢查



拍攝日期：
110 年 8 月 17 日

地點：
A2&A3-B 區

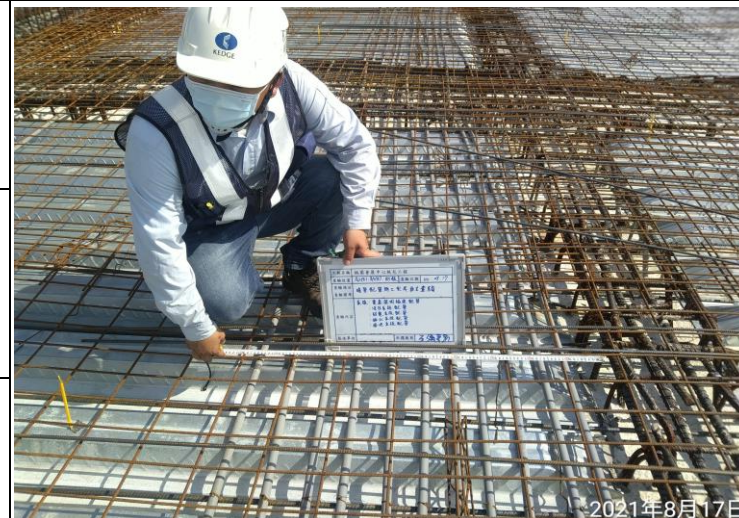
說明：
一級查驗
預留套管檢查



拍攝日期：
110 年 8 月 17 日

地點：
A2&A3-B 區

說明：
一級查驗
配管標示檢查



拍攝日期：
110 年 8 月 17 日

地點：
A2&A3-B 區

說明：
一級查驗
配管間距檢查

根基營造『桃園會展中心統包工程』

施工（查驗、試驗）紀錄—水電工程照片



2021年8月18日

拍攝日期：
110 年 8 月 18 日

地點：
A2&A3-B 區

說明：
監造二級查驗
配管圖面檢查



2021年8月18日

拍攝日期：
110 年 8 月 18 日

地點：
A2&A3-B 區

說明：
監造二級查驗
消防柱未配管檢查



2021年8月18日

拍攝日期：
110 年 8 月 18 日

地點：
A2&A3-B 區

說明：
監造二級查驗
弱電出管配管檢查



2021年8月18日




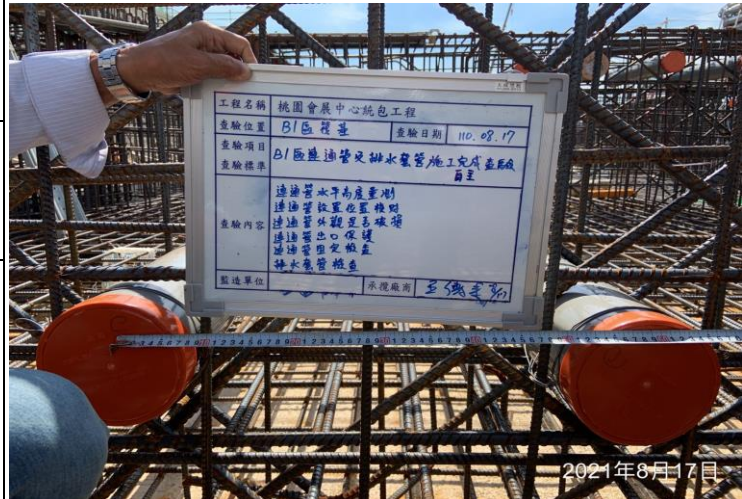
拍攝日期：
110 年 8 月 18 日

地點：
A2&A3-B 區

說明：
監造二級查驗
套管放樣位置檢查

根基營造『桃園會展中心統包工程』

施工（查驗、試驗）紀錄—水電工程照片

 <p>2021年8月17日</p>	<p>拍攝日期： 110 年 8 月 17 日</p> <p>地點： B1 區</p> <p>說明： 連通管一級查驗 配管管口保護檢查</p>	 <p>2021年8月17日</p>	<p>拍攝日期： 110 年 8 月 17 日</p> <p>地點： B1 區</p> <p>說明： 連通管一級查驗 配管水平檢查</p>
 <p>2021年8月17日</p>	<p>拍攝日期： 110 年 8 月 17 日</p> <p>地點： B1 區</p> <p>說明： 連通管一級查驗 配管高程檢查</p>	 <p>2021年8月17日</p>	<p>拍攝日期： 110 年 8 月 17 日</p> <p>地點： B1 區</p> <p>說明： 連通管一級查驗 配管間距檢查</p>