

根基營造『桃園會展中心統包工程』

施工（查驗、試驗）紀錄—水電工程照片



拍攝日期：
110年9月14日

地點：
A1區

說明：
B1F柱
柱冠模板組立

2021年9月14日



拍攝日期：
110年9月16日

地點：
A1區

說明：
1樓地板系統模
及支撐架組立

2021年9月16日

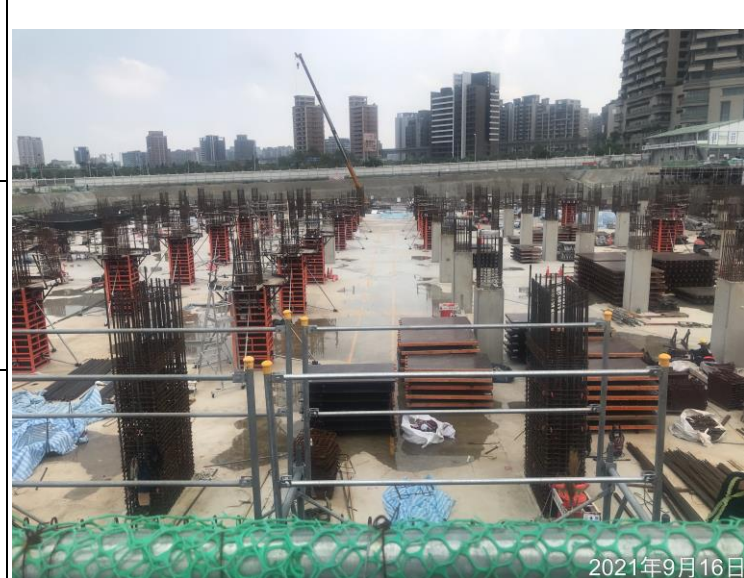


拍攝日期：
110年9月16日

地點：
A2區

說明：
B1F柱澆置作業

2021年9月16日



拍攝日期：
110年9月16日

地點：
A3區

說明：
B1F柱封模作業

2021年9月16日

根基營造『桃園會展中心統包工程』

施工（查驗、試驗）紀錄—水電工程照片



拍攝日期：
110年9月16日

地點：
A4區

說明：
查驗完成
等待封模澆置



拍攝日期：
110年9月16日

地點：
A5區

說明：
柱筋&箍筋作業
配管配合作業



拍攝日期：
110年9月15日

地點：
B1區

說明：
地樑拆模作業
連通口配合清理







拍攝日期：
110年9月16日

地點：
B2區

說明：
地樑模板組立作業

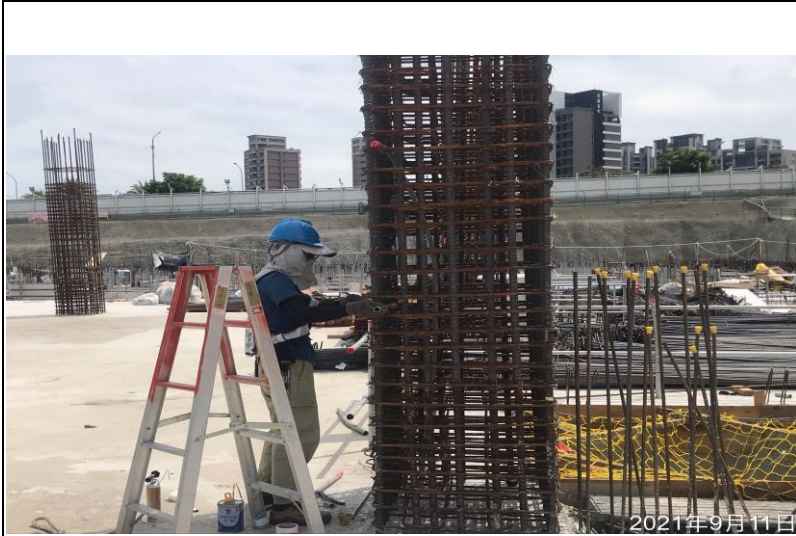
根基營造『桃園會展中心統包工程』

施工（查驗、試驗）紀錄—水電工程照片

	<p>拍攝日期： 110年9月12日</p> <p>地點： 北向置料場</p> <p>說明： 防颱作業(一)</p>		<p>拍攝日期： 110年9月12日</p> <p>地點： 北向置料場</p> <p>說明： 防颱作業(二)</p>
	<p>拍攝日期： 110年9月14日</p> <p>地點： 北向置料場</p> <p>說明： 接線盒系統分色</p>		<p>拍攝日期： 110年9月14日</p> <p>地點： 北向置料場</p> <p>說明： 接線盒系統分色</p>

根基營造『桃園會展中心統包工程』

施工（查驗、試驗）紀錄—水電工程照片



拍攝日期：
110年9月11日

地點：
A5區

說明：
柱面電氣 RC 配管



拍攝日期：
110年9月14日

地點：
A5區

說明：
柱面 BOX 固定及 RC 配管



拍攝日期：
110年9月15日

地點：
A5區

說明：
柱面接地箱出口 RC 配管留設



拍攝日期：
110年9月16日

地點：
A5區

說明：
柱面設配 RC 配管

根基營造『桃園會展中心統包工程』

施工（查驗、試驗）紀錄—水電工程照片



拍攝日期：
110年9月16日

地點：
A5區

說明：
柱面消防出口 RC
配管(1)

2021年9月16日

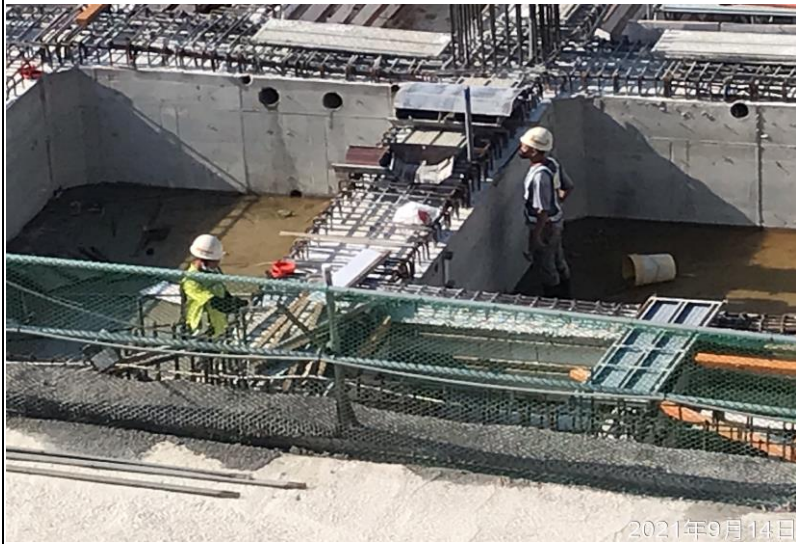


拍攝日期：
110年9月16日

地點：
A5區

說明：
柱面消防出口 RC
配管(2)

2021年9月16日



拍攝日期：
110年9月14日

地點：
B1區

說明：
筏基連通口清理
(1)

2021年9月14日



拍攝日期：
110年9月15日

地點：
B1區

說明：
筏基連通口清理(2)

2021年9月15日

根基營造『桃園會展中心統包工程』

施工（查驗、試驗）紀錄—水電工程照片



拍攝日期：
110年9月13日

地點：
南側構台

說明：
國營會工區查核

2021年9月13日



拍攝日期：
110年9月13日

地點：
南側構台

說明：
國營會工區查核

2021年9月13日

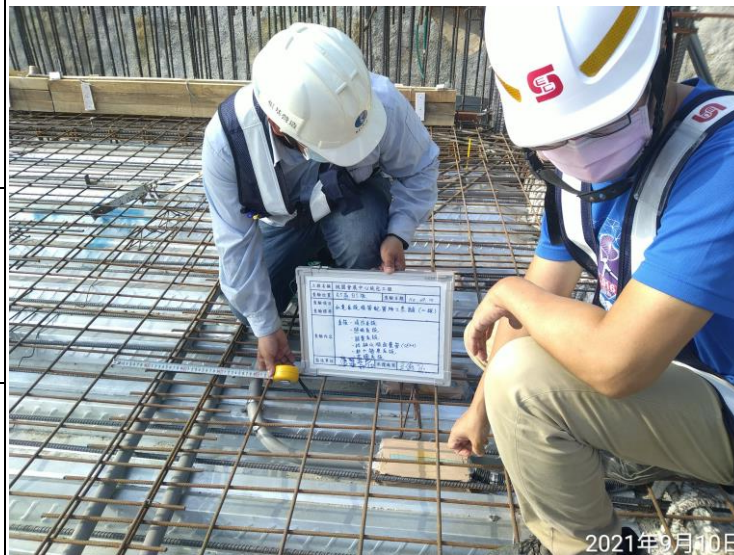


拍攝日期：
110年9月10日

地點：
A5區B1F板

說明：
監造二級查驗
出管位置查驗

2021年9月10日



拍攝日期：
110年9月10日

地點：
A5區B1F板

說明：
監造二級查驗
配管間距查驗

2021年9月10日

根基營造『桃園會展中心統包工程』

施工（查驗、試驗）紀錄—水電工程照片

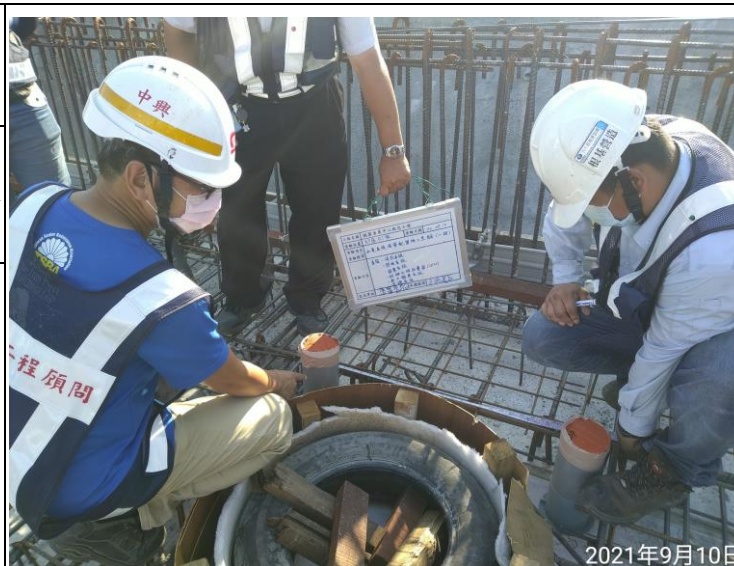


拍攝日期：
110年9月10日

地點：
A5區B1F板

說明：
監造二級查驗
圖面核查確認

2021年9月10日



拍攝日期：
110年9月10日

地點：
A5區B1F板

說明：
監造二級查驗
動力排水套管
留設位置查驗

2021年9月10日

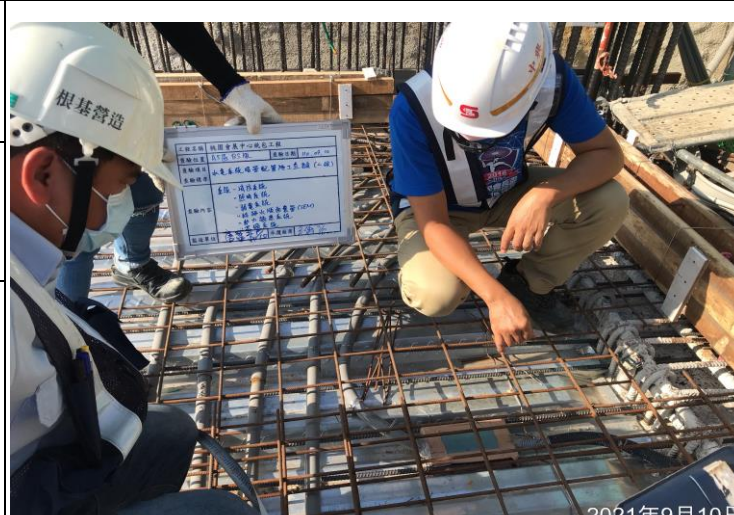


拍攝日期：
110年9月10日

地點：
A5區B1F板

說明：
監造二級查驗
牆面出管
相對尺寸查驗

2021年9月10日



拍攝日期：
110年9月10日

地點：
A5區B1F板

說明：
監造二級查驗
接地引出線
滴水盒配管查驗

2021年9月10日