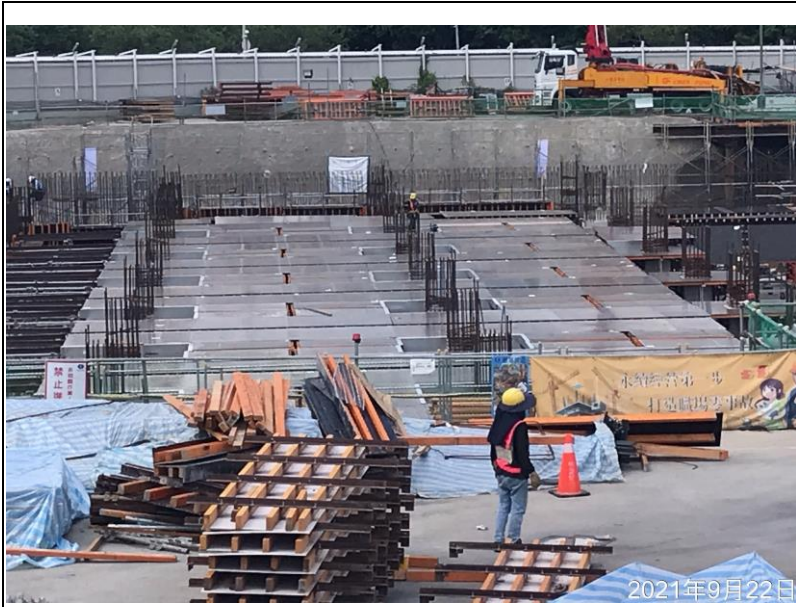


根基營造『桃園會展中心統包工程』

施工（查驗、試驗）紀錄—水電工程照片

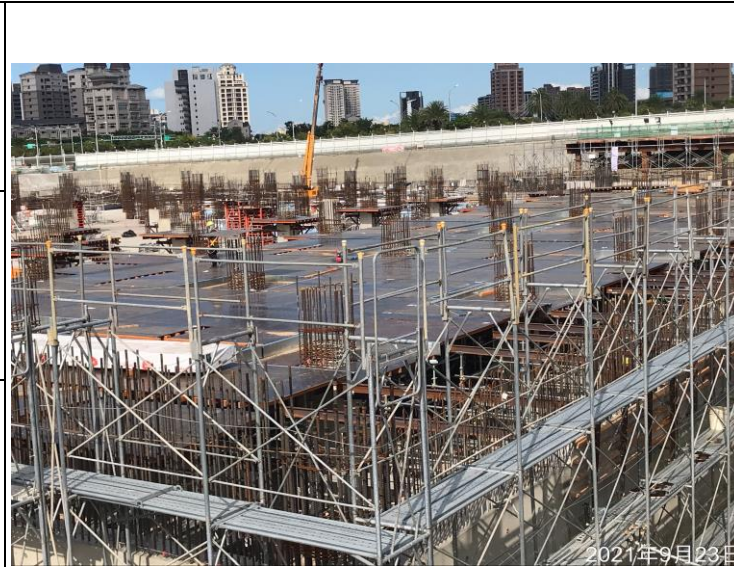


拍攝日期：
110年9月22日

地點：
A1區

說明：
一樓板系統模
組立施作

2021年9月22日

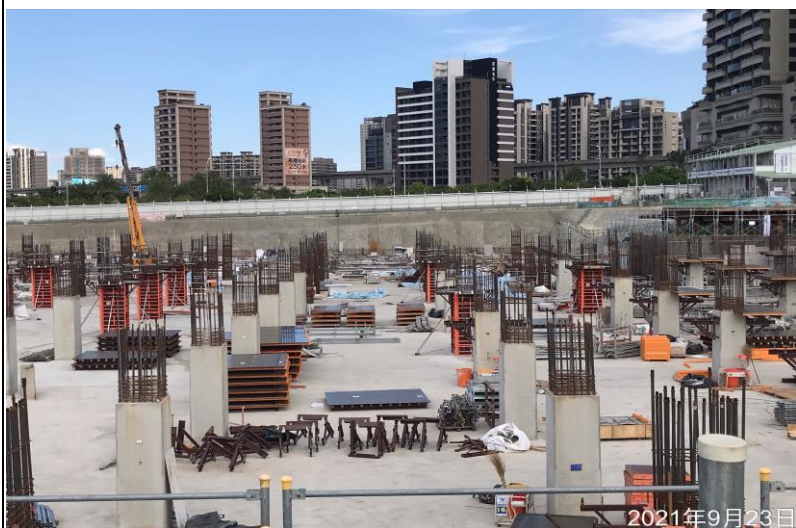


拍攝日期：
110年9月23日

地點：
A1區

說明：
一樓板系統模
固定支撐及收邊

2021年9月23日

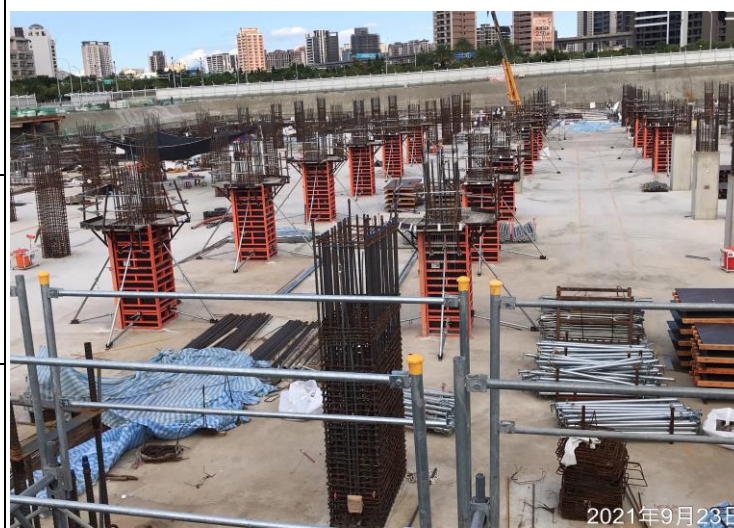


拍攝日期：
110年9月23日

地點：
A2區

說明：
B1F柱澆置及脫模

2021年9月23日



拍攝日期：
110年9月23日

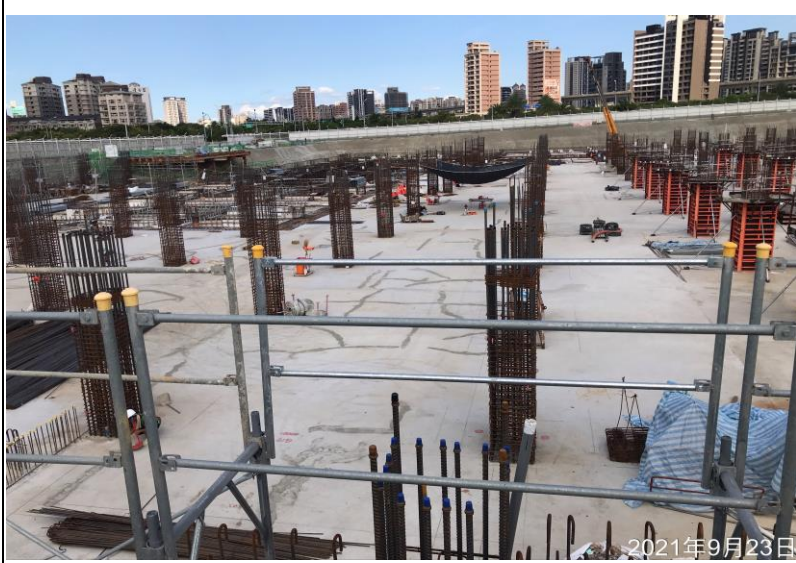
地點：
A3區

說明：
B1F柱.柱模組立
澆置預備

2021年9月23日

根基營造『桃園會展中心統包工程』

施工（查驗、試驗）紀錄—水電工程照片



拍攝日期：
110年9月23日

地點：
A4區

說明：
B1F柱以查驗完成
等待柱模組立



拍攝日期：
110年9月23日

地點：
A5區

說明：
B1F柱鋼筋施工
查驗作業



拍攝日期：
110年9月23日

地點：
B1區

說明：
地樑模板拆除作業



拍攝日期：
110年9月23日

地點：
B2區

說明：
地樑模板組立中

根基營造『桃園會展中心統包工程』

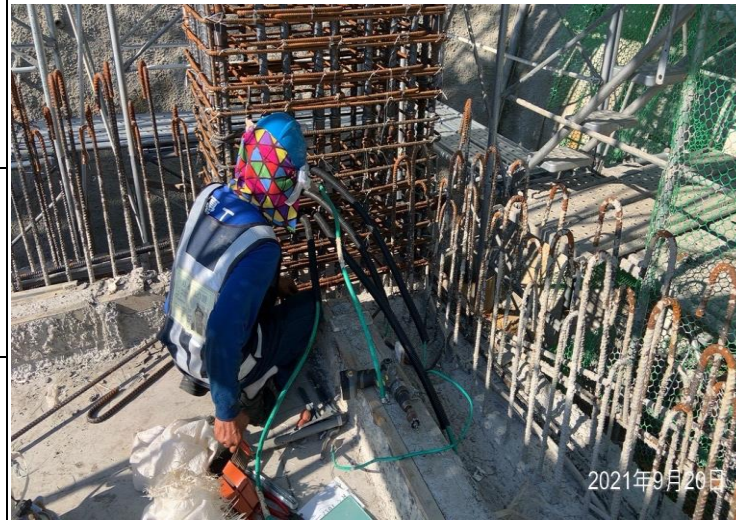
施工（查驗、試驗）紀錄—水電工程照片



拍攝日期：
110年9月20日

地點：
A5區

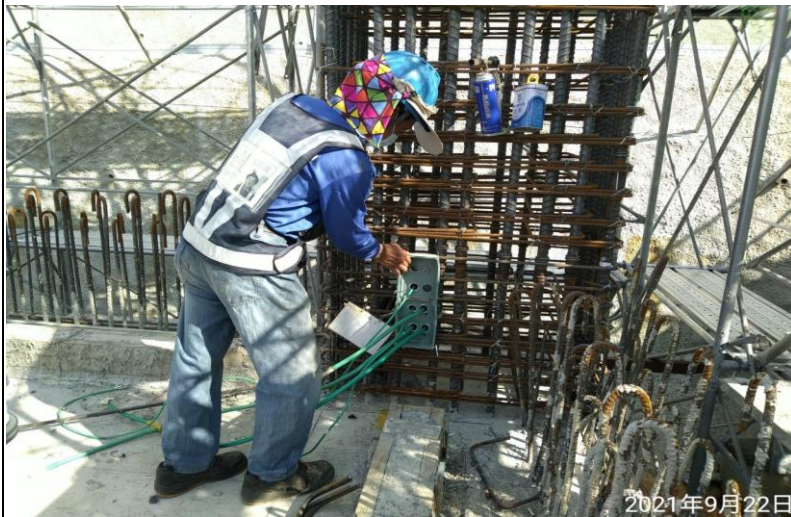
說明：
接地出線盒
配管施作



拍攝日期：
110年9月20日

地點：
A5區

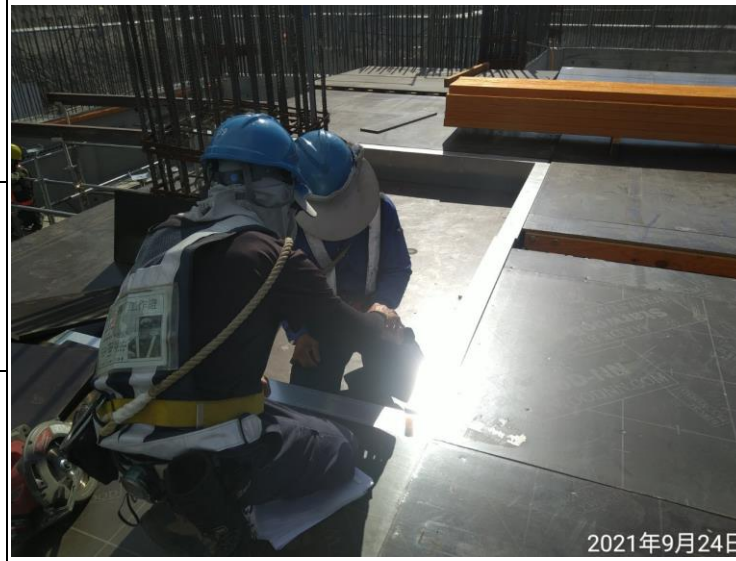
說明：
接地出線整理



拍攝日期：
110年9月22日

地點：
A5區

說明：
柱面接地出線盒
配管施作



拍攝日期：
110年9月24日

地點：
A1區

說明：
一樓板電氣放樣

根基營造『桃園會展中心統包工程』

施工（查驗、試驗）紀錄—水電工程照片

 <p>2021年9月20日</p>	<p>拍攝日期： 110年9月20日</p> <p>地點： A5區</p> <p>說明： B1F柱 消防柱位配管</p>	 <p>2021年9月20日</p>	<p>拍攝日期： 110年9月20日</p> <p>地點： A5區</p> <p>說明： B1F柱 消防柱面設備配管</p>
 <p>2021年9月20日</p>	<p>拍攝日期： 110年9月20日</p> <p>地點： A5區</p> <p>說明： 板面預留套管 清理及保護</p>	 <p>2021年9月24日</p>	<p>拍攝日期： 110年9月24日</p> <p>地點： 置料貨櫃</p> <p>說明： 物料整理整頓</p>

根基營造『桃園會展中心統包工程』

施工（查驗、試驗）紀錄—水電工程照片



拍攝日期：
110年9月23日

地點：
A5區B1F柱

說明：
一級自主查驗
消防箱出線盒
出口位置查驗



拍攝日期：
110年9月23日

地點：
A5區B1F柱

說明：
一級自主查驗
流水蜂鳴器
出口位置查驗



拍攝日期：
110年9月23日

地點：
A5區B1F柱

說明：
一級自主查驗
消防廣播
出口位置查驗



拍攝日期：
110年9月23日

地點：
A5區B1F柱

說明：
一級自主查驗
電氣插座
出口水平查驗

根基營造『桃園會展中心統包工程』

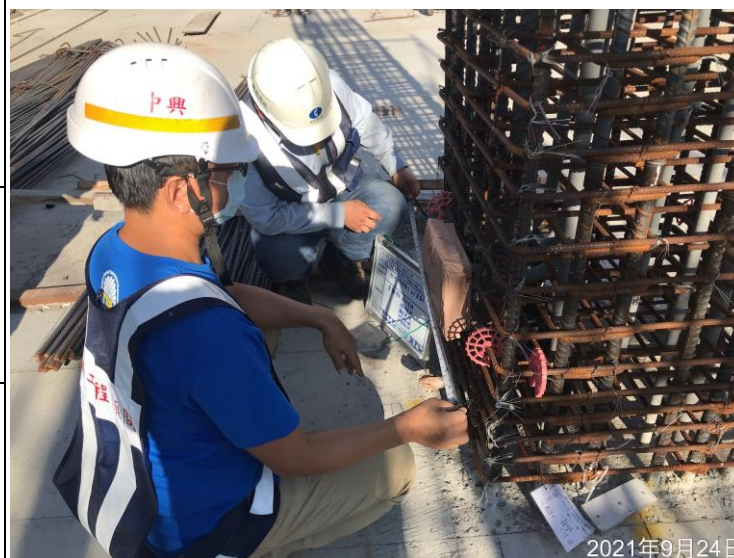
施工（查驗、試驗）紀錄—水電工程照片



拍攝日期：
110年9月24日

地點：
A5區B1F柱

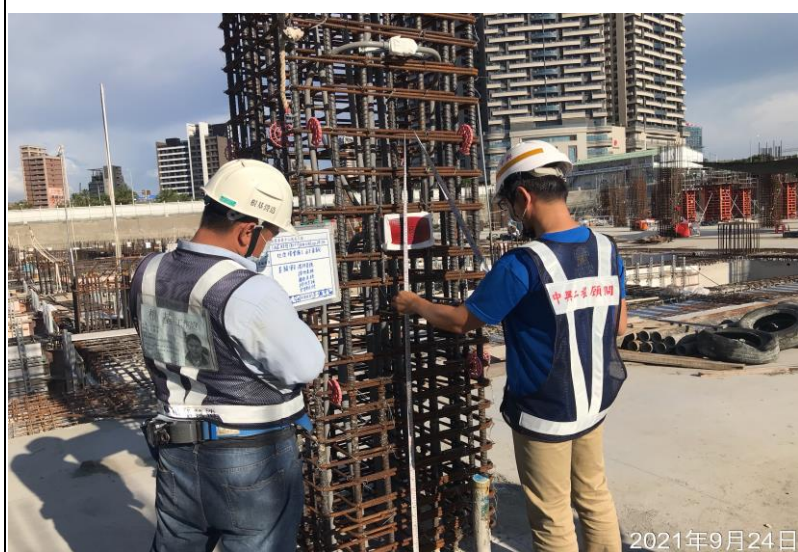
說明：
監造二級查驗
接地出線箱
高程位置查驗



拍攝日期：
110年9月24日

地點：
A5區B1F柱

說明：
監造二級查驗
接地出線箱
進出面位置查驗



拍攝日期：
110年9月24日

地點：
A5區B1F柱

說明：
監造二級查驗
消防綜合盤
出線盒位置查驗



拍攝日期：
110年9月24日

地點：
A5區B1F柱

說明：
監造二級查驗
監視攝影機
出線盒高程查驗