

根基營造『桃園會展中心統包工程』

施工（查驗、試驗）紀錄—水電工程照片



拍攝日期：
110 年 10 月 21 日

地點：
A1 區

說明：
1F 柱. 箍筋續接綁
紮&外牆筋續接作
業

2021年10月21日

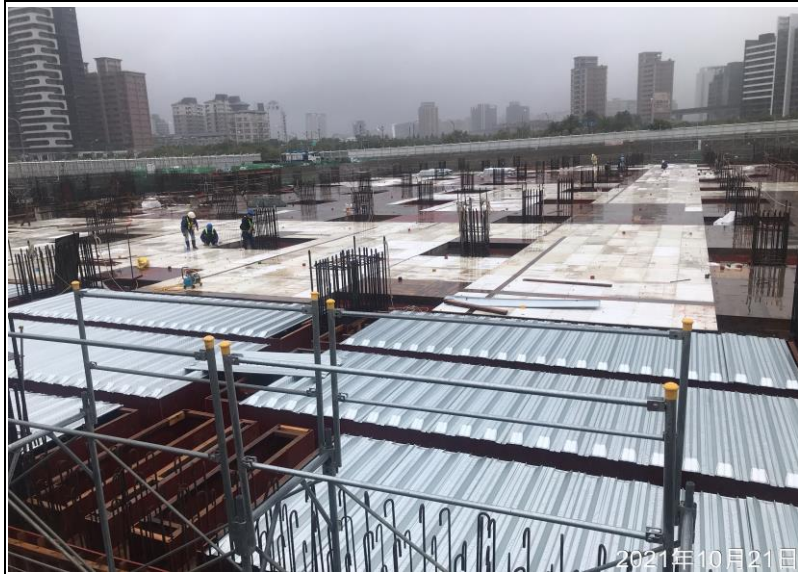


拍攝日期：
110 年 10 月 21 日

地點：
A2 區

說明：
柱冠模板組立
1F 板飛模作業預備

2021年10月21日



拍攝日期：
110 年 10 月 21 日

地點：
A3&A4 區

說明：
已完成部分傳統板
模鋪設. 樑板區
DAKE 鋪設水電放樣

2021年10月21日



拍攝日期：
110 年 10 月 21 日

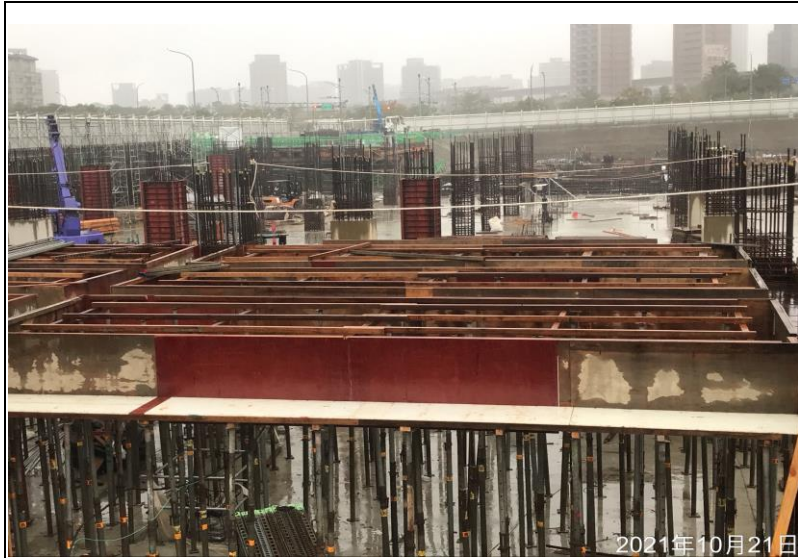
地點：
A3&A4 區

說明：
板模鋪設續行
. 水電放樣作業

2021年10月21日

根基營造『桃園會展中心統包工程』

施工（查驗、試驗）紀錄—水電工程照片



拍攝日期：
110 年 10 月 21 日

地點：
A5 區

說明：
B1F 柱澆置&1 樓
樑板區樑模組立

2021年10月21日



拍攝日期：
110 年 10 月 21 日

地點：
B1 區

說明：
B1F 柱. 鋼筋綁紮續
接

2021年10月21日



拍攝日期：
110 年 10 月 21 日

地點：
B2 區

說明：
支撐&DAKE 板鋪設
&通道地樑鋼筋作
業

2021年10月21日



拍攝日期：
110 年 10 月 19 日

地點：
B1 區

說明：
10/19
進行 B1F(BS)板澆置

2021年10月19日

根基營造『桃園會展中心統包工程』

施工（查驗、試驗）紀錄—水電工程照片



拍攝日期：
110 年 10 月 16 日

地點：
A4 區

說明：
車道板下
筏基坑內排水配管

2021/10/16 下午5:13



拍攝日期：
110 年 10 月 16 日

地點：
A4 區

說明：
車道板下
筏基排水配管

2021/10/16 下午5:29



拍攝日期：
110 年 10 月 19 日

地點：
A5 區通道

說明：
通道動線回補
連通管配合留設

2021年10月19日



拍攝日期：
110 年 10 月 19 日

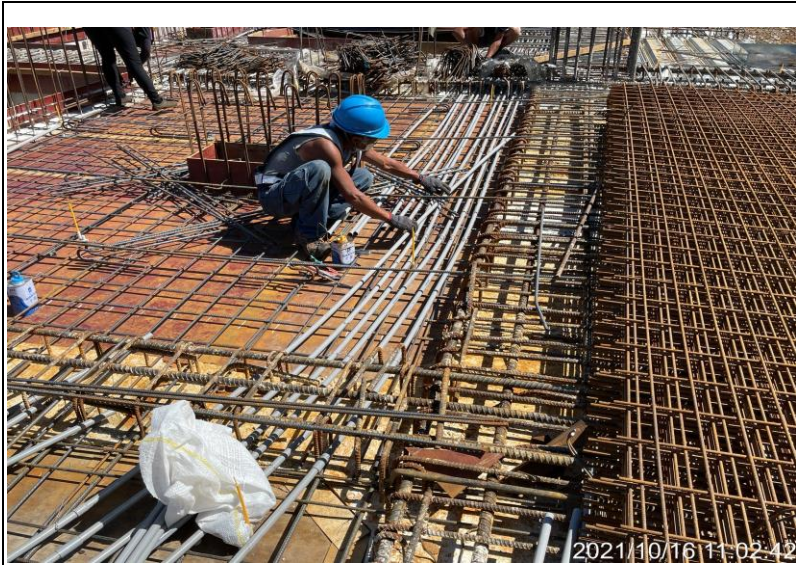
地點：
B2 區

說明：
筏基連通管清理作
業

2021年10月19日

根基營造『桃園會展中心統包工程』

施工（查驗、試驗）紀錄—水電工程照片



拍攝日期：
110 年 10 月 16 日

地點：
B2 區

說明：
B1F 板電氣 RC 配管

2021/10/16 11:02:42



拍攝日期：
110 年 10 月 19 日

地點：
A3&A4 區

說明：
1F 板電氣 RC 放樣

2021年10月19日 下午3:42:54

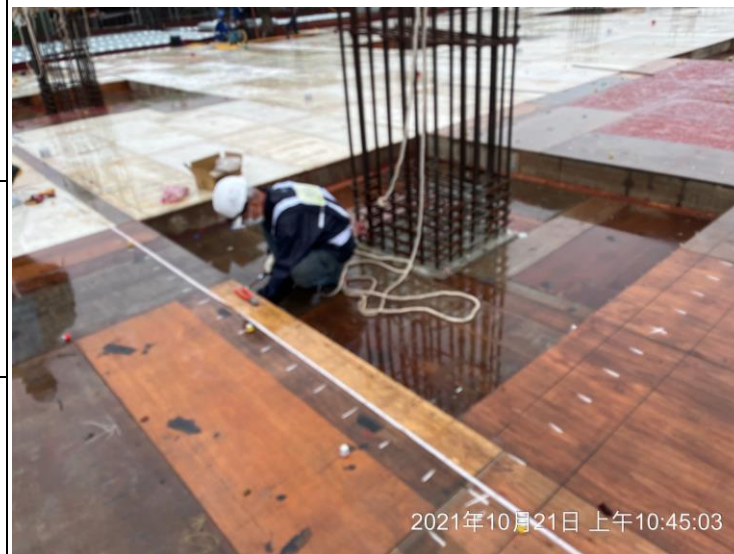


拍攝日期：
110 年 10 月 21 日

地點：
A3&A4 區

說明：
1F 板電氣 RC 放樣

2021年10月21日 上午11:02:07



拍攝日期：
110 年 10 月 21 日

地點：
A3&A4 區

說明：
1F 板機電 RC 放樣
預埋螺絲設置

2021年10月21日 上午10:45:03

根基營造『桃園會展中心統包工程』

施工（查驗、試驗）紀錄—水電工程照片

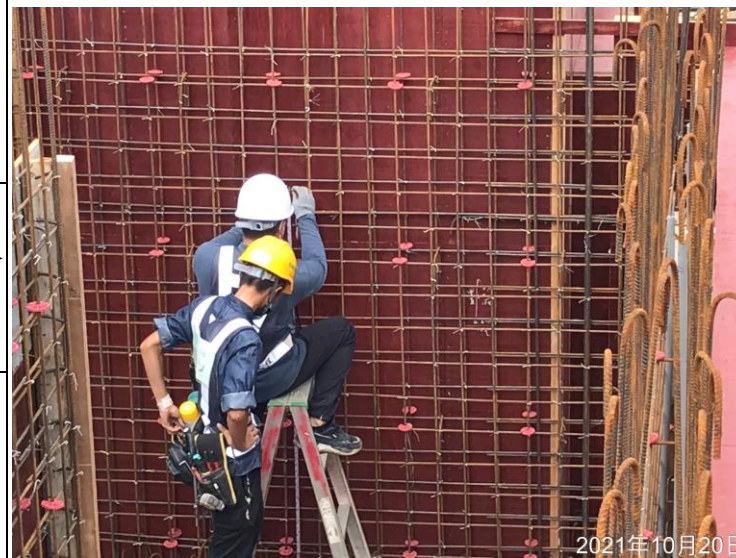


2021年10月19日 下午3:41:26

拍攝日期：
110 年 10 月 19 日

地點：
A3&A4 區 1F 板

說明：
消防 RC 放樣

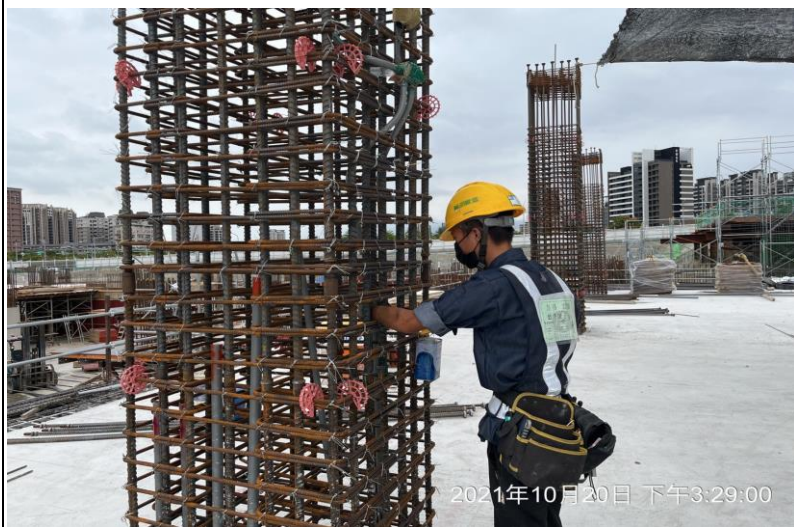


2021年10月20日

拍攝日期：
110 年 10 月 20 日

地點：
A1 區 B1F 牆

說明：
牆面消防設備出口
RC 配管

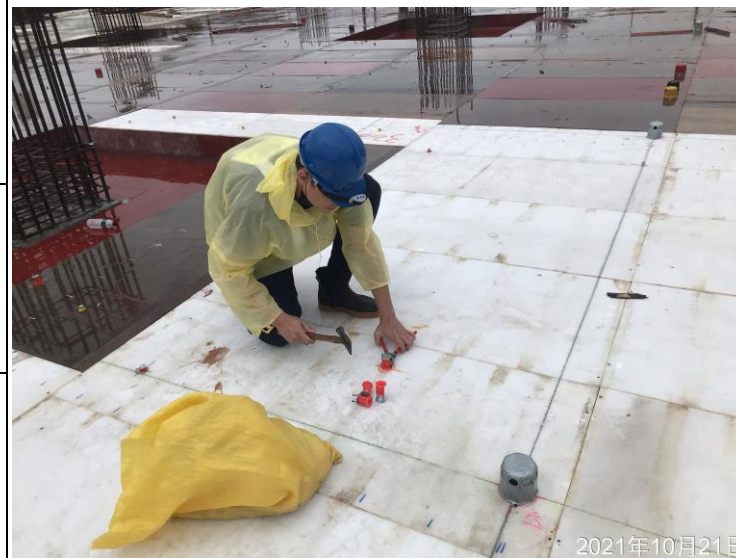


2021年10月20日 下午3:29:00

拍攝日期：
110 年 10 月 20 日

地點：
A1 區 1F 柱

說明：
柱面消防出口
RC 配管



2021年10月21日

拍攝日期：
110 年 10 月 21 日

地點：
A3&A4 區

說明：
消防 RC
預埋螺絲放樣

根基營造『桃園會展中心統包工程』

施工（查驗、試驗）紀錄—水電工程照片



拍攝日期：
110 年 10 月 17 日

地點：
B1 區 B1F 板

說明：
一級查驗
污水預留套管查驗

2021年10月17日



拍攝日期：
110 年 10 月 17 日

地點：
B1 區 B1F 板

說明：
一級查驗
接地引出滴水盒
施作查驗

2021年10月17日

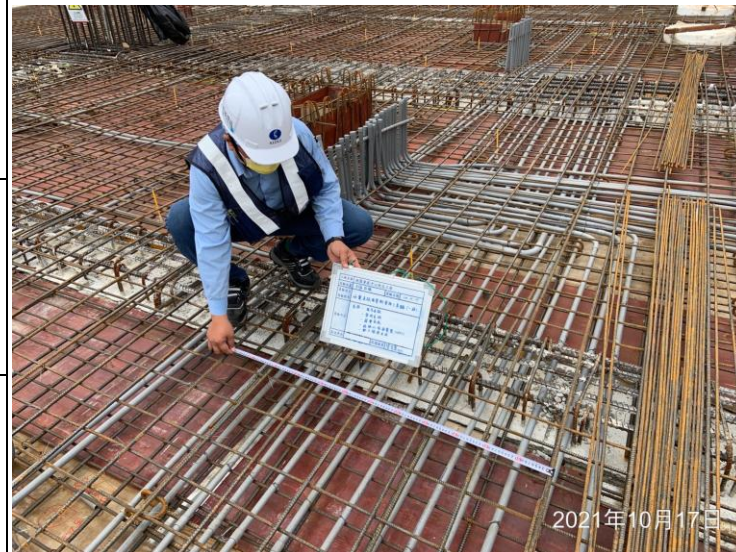


拍攝日期：
110 年 10 月 17 日

地點：
B1 區 B1F 板

說明：
一級查驗
動力排水電源配管
查驗

2021年10月17日



拍攝日期：
110 年 10 月 17 日

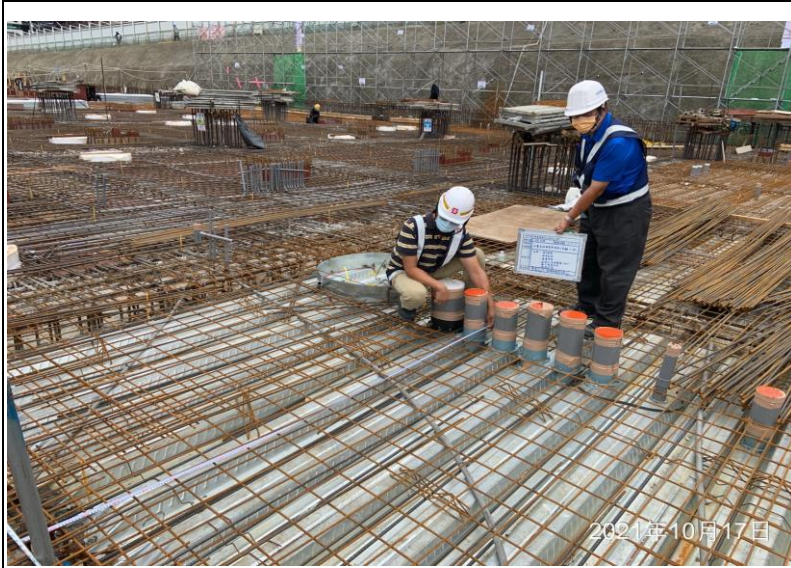
地點：
B1 區 B1F 板

說明：
一級查驗
配管間距查驗

2021年10月17日

根基營造『桃園會展中心統包工程』

施工（查驗、試驗）紀錄—水電工程照片



拍攝日期：
110 年 10 月 17 日

地點：
B1 區 B1F 板

說明：
監造二級查驗
預留套管位置查驗



拍攝日期：
110 年 10 月 18 日

地點：
B1 區 B1F 板

說明：
監造二級查驗
圖面查驗



拍攝日期：
110 年 10 月 18 日

地點：
B1 區 B1F 板

說明：
監造二級查驗
使用管材
&出管位置查驗



拍攝日期：
110 年 10 月 17 日

地點：
B1 區 B1F 板

說明：
監造二級查驗
出口&配管間距查驗