

根基營造『桃園會展中心統包工程』

施工（查驗、試驗）紀錄—水電工程照片



拍攝日期：
110 年 10 月 29 日

地點：
A1 區

說明：
1F 柱
水電配管查驗完成
柱牆模封模預備

2021年10月29日

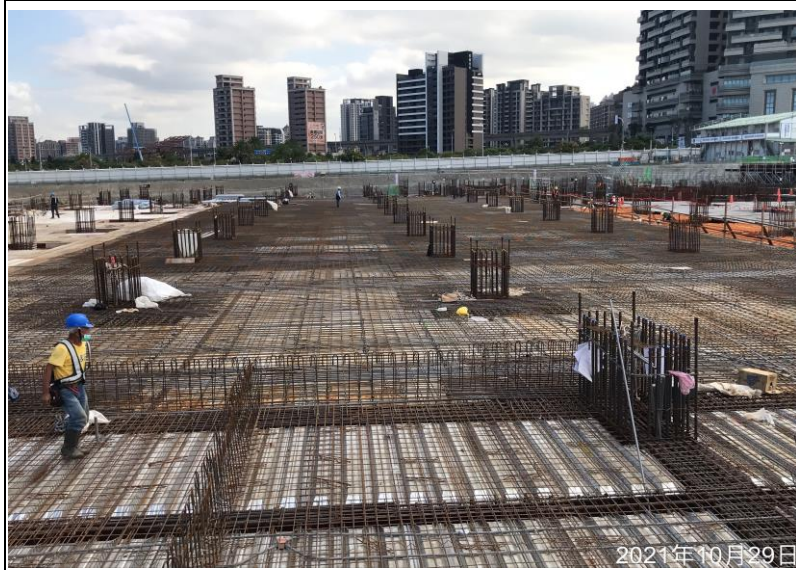


拍攝日期：
110 年 10 月 29 日

地點：
A2 區

說明：
1F 板飛模作業
模板組立

2021年10月29日

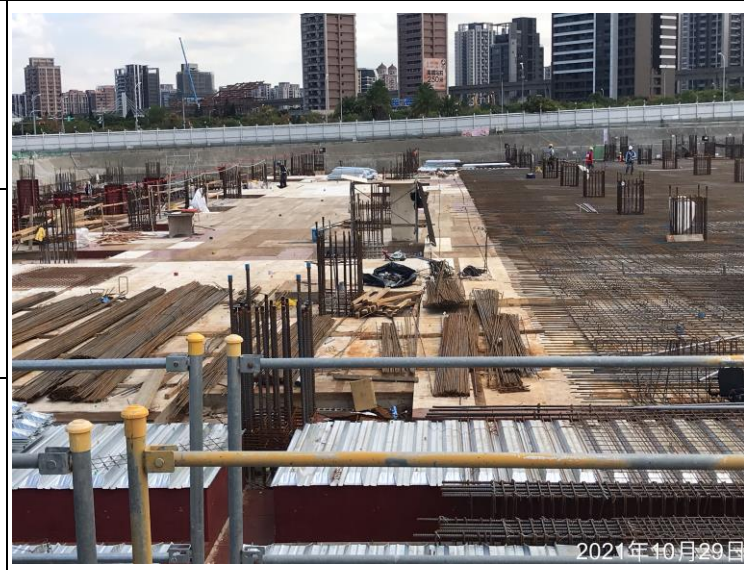


拍攝日期：
110 年 10 月 29 日

地點：
A3 區

說明：
機電 RC 配管作業

2021年10月29日



拍攝日期：
110 年 10 月 29 日

地點：
A4 區

說明：
水電放樣
配管預備

2021年10月29日

根基營造『桃園會展中心統包工程』

施工（查驗、試驗）紀錄—水電工程照片



拍攝日期：
110 年 10 月 29 日

地點：
A5 區

說明：
B1F 柱澆置&1 樓
樑板區 DAKE 板鋪
設作業

2021年10月29日



拍攝日期：
110 年 10 月 29 日

地點：
B1 區

說明：
B1F 柱
水電配管查驗完成
柱模封模預備

2021年10月29日



拍攝日期：
110 年 10 月 29 日

地點：
B2 區

說明：
部分 BS 板 DAKE 鋪
設鋼筋&水電配管
作業

2021年10月29日



拍攝日期：
110 年 10 月 29 日

地點：
B2 區通道

說明：
地樑鋼筋綁砸
連通管配合作業

2021年10月29日

根基營造『桃園會展中心統包工程』

施工（查驗、試驗）紀錄—水電工程照片



拍攝日期：
110 年 10 月 23 日

地點：
A1 區 1F 板

說明：
消防預埋盒放樣施
作



拍攝日期：
110 年 10 月 24 日

地點：
A1 區 1F 柱

說明：
柱面消防設備 RC 配
管



拍攝日期：
110 年 10 月 26 日

地點：
B1 區

說明：
B1F 柱消防設備 RC
配管







拍攝日期：
110 年 10 月 28 日

地點：
A5 區 B1F 消防機房

說明：
泵浦基礎座焊接施
作

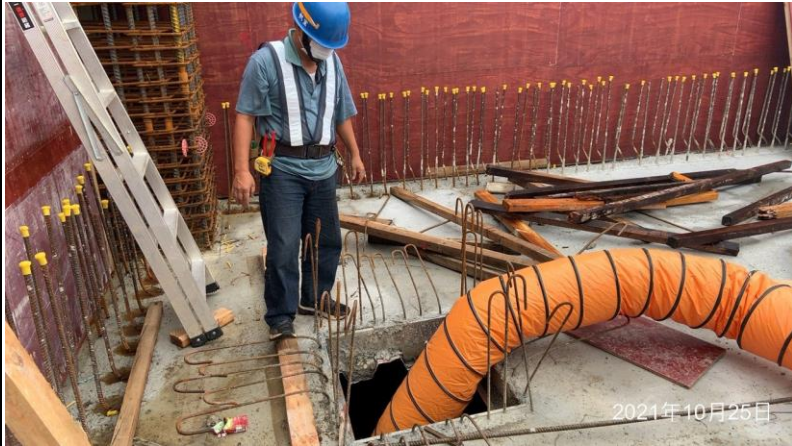
根基營造『桃園會展中心統包工程』

施工（查驗、試驗）紀錄—水電工程照片

 <p>2021年10月23日</p>	<p>拍攝日期： 110 年 10 月 23 日</p> <p>地點： A3 區</p> <p>說明： 1F 板電氣 RC 配管</p>	 <p>2021年10月25日</p>	<p>拍攝日期： 110 年 10 月 25 日</p> <p>地點： A3 區</p> <p>說明： 1 樓樑柱區放樣&配管</p>
 <p>2021年10月26日</p>	<p>拍攝日期： 110 年 10 月 26 日</p> <p>地點： B1 區</p> <p>說明： B1F 柱電氣 RC 配管</p>	 <p>2021年10月28日</p>	<p>拍攝日期： 110 年 10 月 28 日</p> <p>地點： B1 區</p> <p>說明： B1F 柱電氣接地箱 RC 配管</p>

根基營造『桃園會展中心統包工程』

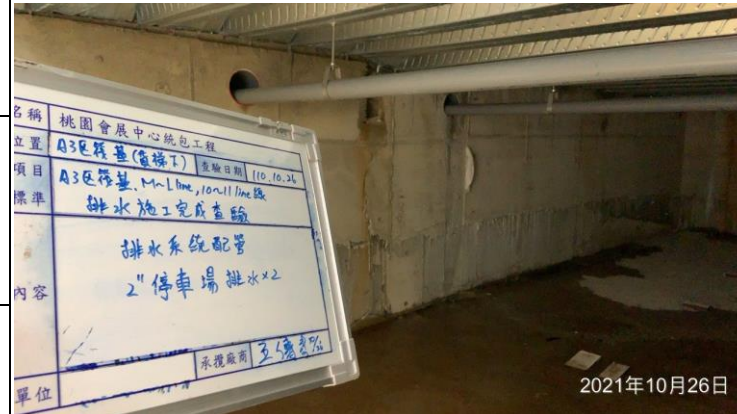
施工（查驗、試驗）紀錄—水電工程照片



拍攝日期：
110 年 10 月 26 日

地點：
A4 區 B1F

說明：
筏基內作業通風



拍攝日期：
110 年 10 月 26 日

地點：
A4 區 B1F

說明：
筏基內排水吊管施作



拍攝日期：
110 年 10 月 26 日

地點：
A1 區 1F 邊溝

說明：
邊溝排水清理確認



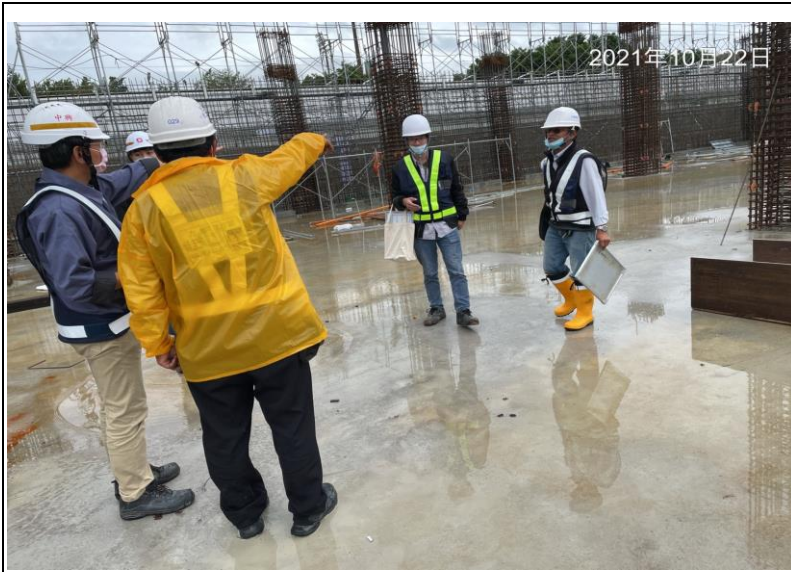
拍攝日期：
110 年 10 月 26 日

地點：
A1 區

說明：
B1F 水箱套管留設排水口

根基營造『桃園會展中心統包工程』

施工（查驗、試驗）紀錄—水電工程照片



拍攝日期：
110 年 10 月 22 日

地點：
A1 區 1F 柱

說明：
監造二級查驗
現場設備出口概況
說明



拍攝日期：
110 年 10 月 22 日

地點：
A1 區 1F 柱

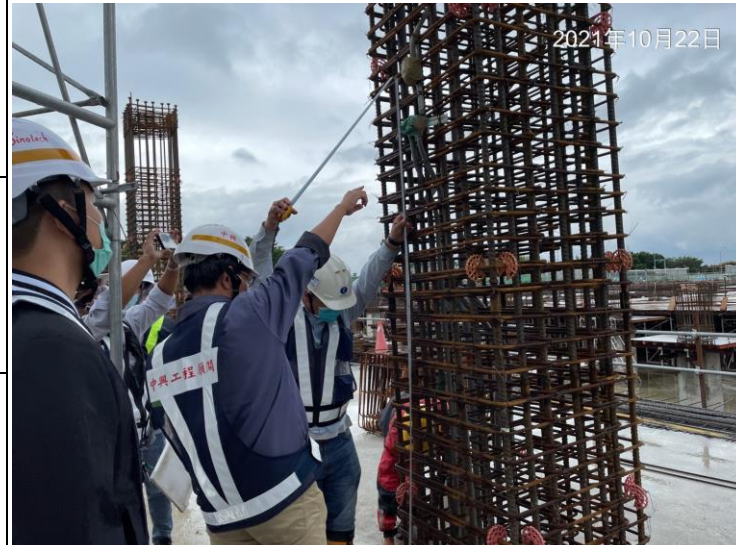
說明：
監造二級查驗
柱面設備高程查驗



拍攝日期：
110 年 10 月 22 日

地點：
A1 區 B1F 牆

說明：
監造二級查驗
UT 廁所背牆
設備出口查驗



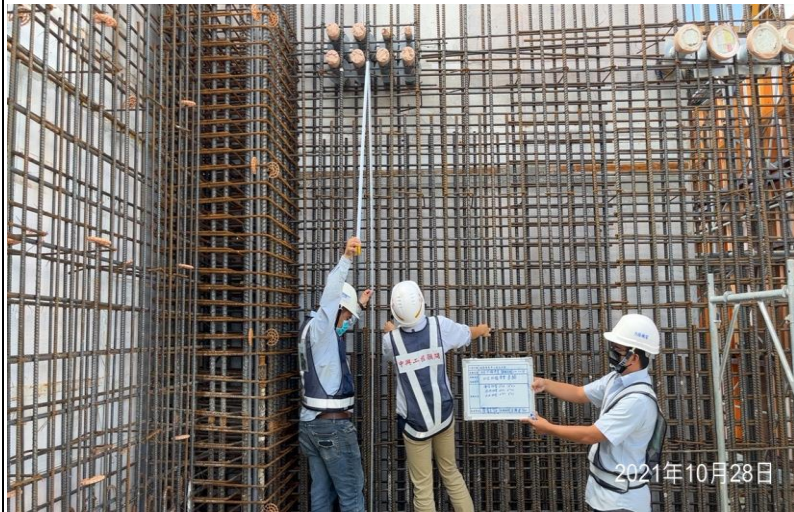
拍攝日期：
110 年 10 月 22 日

地點：
A1 區 1F 柱

說明：
監造二級查驗
緊急照明出口高程
&配管查驗

根基營造『桃園會展中心統包工程』

施工（查驗、試驗）紀錄—水電工程照片



拍攝日期：
110 年 10 月 28 日

地點：
A1 區 1 樓

說明：
監造二級查驗
電信引進&消防送
水口套管查驗



拍攝日期：
110 年 10 月 28 日

地點：
A1 區 1 樓

說明：
監造二級查驗
排水放流口套管查
驗



拍攝日期：
110 年 10 月 27 日

地點：
北向置料區

說明：
監造二級查驗
8" -PVC(B)管
材料查驗



拍攝日期：
110 年 10 月 27 日

地點：
北向置料區

說明：
監造二級查驗
8" -PVC 桔管進場查
驗