

根基營造『桃園會展中心統包工程』

施工（查驗、試驗）紀錄—水電工程照片

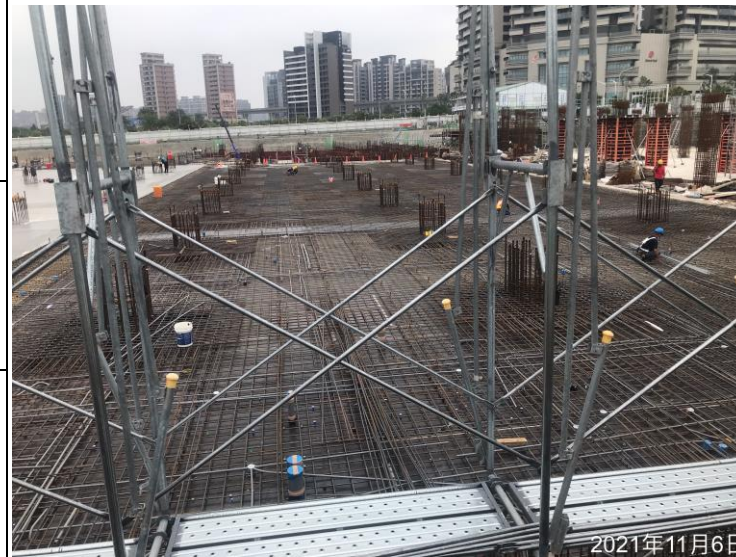


拍攝日期：
110 年 11 月 6 日

地點：
A1 區 1F 板

說明：
1F 柱模組立
澆置預備

2021年11月6日



拍攝日期：
110 年 11 月 6 日

地點：
A2 區 1F 板

說明：
鋼筋&水電配管作業

2021年11月6日



拍攝日期：
110 年 11 月 6 日

地點：
A3 區 1F 板

說明：
11/5 澆置
養護&放樣作業

2021年11月6日



拍攝日期：
110 年 11 月 6 日

地點：
A4 區 1F 板

說明：
1F 板模延伸搭設中。
水電放樣預備

2021年11月6日

根基營造『桃園會展中心統包工程』

施工（查驗、試驗）紀錄—水電工程照片



拍攝日期：
110 年 11 月 6 日

地點：
A5 區

說明：
B1F 柱澆置完成&1
樓樑板區 DAKE 鋪
設



拍攝日期：
110 年 11 月 6 日

地點：
B1 區

說明：
B1F 柱 11/2 澆置完
成養護中預備拆模



拍攝日期：
110 年 11 月 6 日

地點：
B2 區

說明：
通道區地樑鋼筋作
業連通管配合施作



拍攝日期：
110 年 11 月 2 日

地點：
B1 區

說明：
B1F 柱澆置作業

根基營造『桃園會展中心統包工程』

施工（查驗、試驗）紀錄—水電工程照片



拍攝日期：
110 年 11 月 2 日

地點：
A2 區 1F 板

說明：
消防管預埋螺絲放樣施作



拍攝日期：
110 年 11 月 1 日

地點：
A1 區 B1F 牆

說明：
消防穿牆套管放樣留設



拍攝日期：
110 年 11 月 3 日

地點：
A3 區 1F 板

說明：
警報逆止閥用樓板
套管留設施作



拍攝日期：
110 年 11 月 1 日

地點：
A5 區 B1F 牆

說明：
消防送水口結構體
出管止水板接頭施
作留設

根基營造『桃園會展中心統包工程』

施工（查驗、試驗）紀錄—水電工程照片



拍攝日期：
110 年 10 月 31 日

地點：
A2 區 1F 板

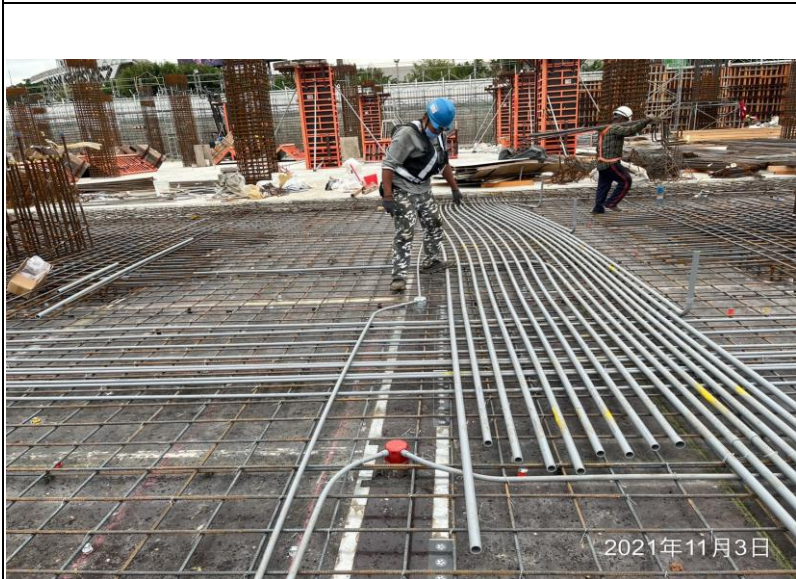
說明：
電氣 RC 放樣



拍攝日期：
110 年 11 月 2 日

地點：
A3 區 1F 板

說明：
電氣 RC 配管



拍攝日期：
110 年 11 月 3 日

地點：
A2 區 1F 板

說明：
電氣 RC 放樣配管



拍攝日期：
110 年 11 月 6 日

地點：
A2 區 1F 板

說明：
電氣 RC 配管

根基營造『桃園會展中心統包工程』

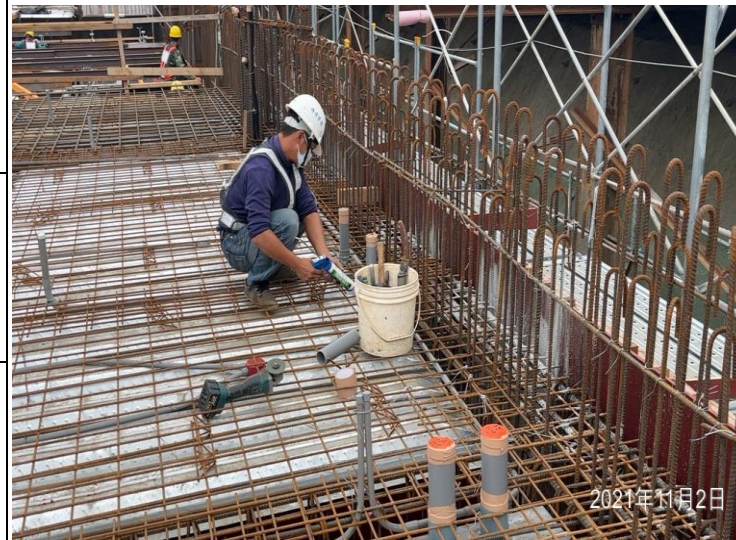
施工（查驗、試驗）紀錄—水電工程照片



拍攝日期：
110 年 10 月 29 日

地點：
B2 區通道筏基

說明：
連通套管預留施作



拍攝日期：
110 年 11 月 2 日

地點：
A3 區 1F 板

說明：
邊溝排水施作
& 管道間套管留設



拍攝日期：
110 年 11 月 3 日

地點：
B2 區通道

說明：
連通套管配合預留






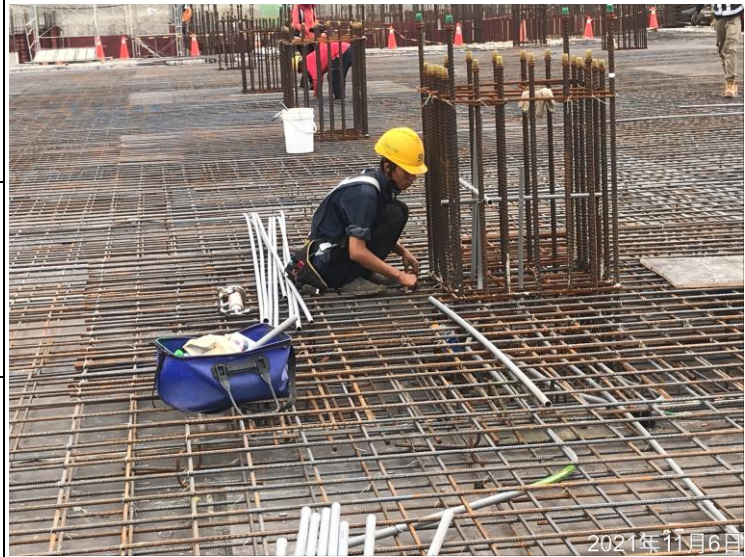
拍攝日期：
110 年 11 月 6 日

地點：
B2 區通道

說明：
連通管口配合拆模
清理作業

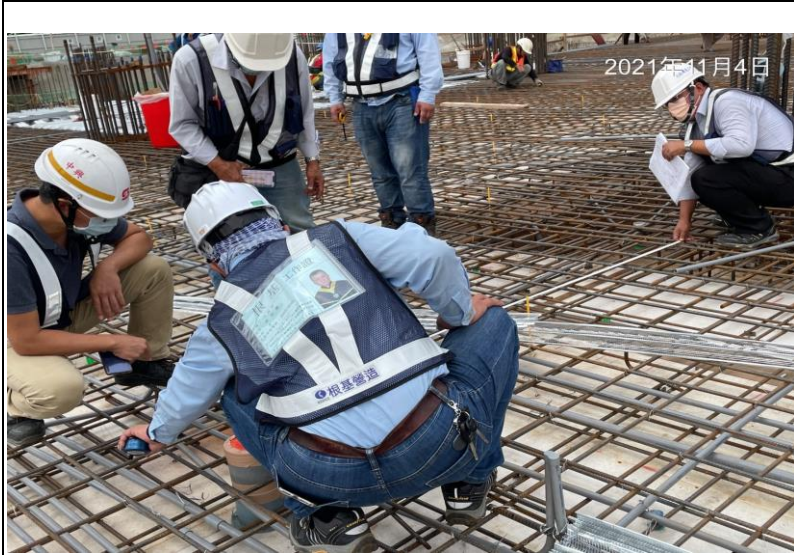
根基營造『桃園會展中心統包工程』

施工（查驗、試驗）紀錄—水電工程照片

	<p>拍攝日期： 110 年 11 月 1 日</p> <p>地點： A3 區 B1F 柱</p> <p>說明： 柱面 BOX 清理 & 緊急照明穿線作業</p>		<p>拍攝日期： 110 年 11 月 3 日</p> <p>地點： B2 區 B1F 板</p> <p>說明： 消防電設備 RC 配管</p>
	<p>拍攝日期： 110 年 11 月 4 日</p> <p>地點： A3 區 1F 板</p> <p>說明： 消防電路 RC 配管</p>		<p>拍攝日期： 110 年 11 月 6 日</p> <p>地點： A3 區 1F 板</p> <p>說明： 消防 RC 配管</p>

根基營造『桃園會展中心統包工程』

施工（查驗、試驗）紀錄—水電工程照片



拍攝日期：
110 年 11 月 4 日

地點：
A3 區 1F 板

說明：
監造二級查驗
警報逆止閥相對位
置查驗



拍攝日期：
110 年 11 月 4 日

地點：
A3 區 1F 板

說明：
監造二級查驗
管路間距及配管材
料查驗



拍攝日期：
110 年 11 月 4 日

地點：
A3 區 1F 板

說明：
監造二級查驗
配管方式&保護層
厚度查驗



拍攝日期：
110 年 11 月 4 日

地點：
A3 區 1F 板

說明：
監造二級查驗
BOX 放樣位置&接管
方式查驗