

根基營造『桃園會展中心統包工程』

施工（查驗、試驗）紀錄—水電工程照片



拍攝日期：
110 年 11 月 25 日

地點：
A1 區

說明：
2F 板系統模支撐架
組立作業中



拍攝日期：
110 年 11 月 25 日

地點：
A1 區

說明：
2F 板系統模作業中



拍攝日期：
110 年 11 月 25 日

地點：
A2 區

說明：
1F 柱模組立澆置



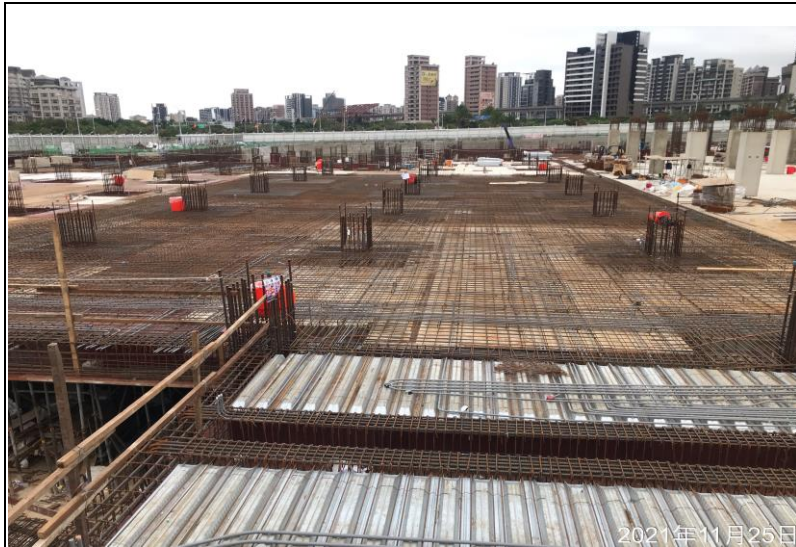
拍攝日期：
110 年 11 月 25 日

地點：
A3 區

說明：
1F 外牆模組立及澆
置作業

根基營造『桃園會展中心統包工程』

施工（查驗、試驗）紀錄—水電工程照片



拍攝日期：
110 年 11 月 25 日

地點：
A4 區

說明：
1F 板模組立延伸
水電配管作業

2021年11月25日



拍攝日期：
110 年 11 月 25 日

地點：
A5 區

說明：
1F 板支撐及板模鋪
設作業中

2021年11月25日



拍攝日期：
110 年 11 月 26 日

地點：
B1 區

說明：
1F 板模組立作業
水電配合放樣

2021年11月26日



拍攝日期：
110 年 11 月 25 日

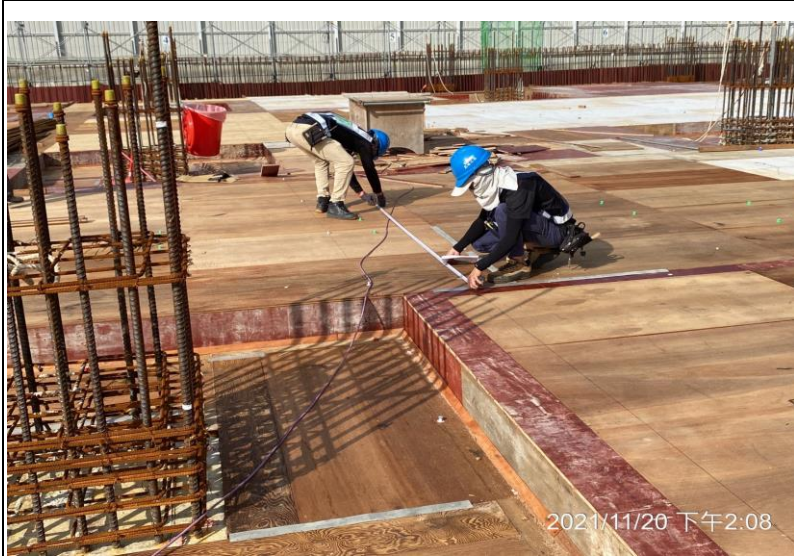
地點：
B2 區

說明：
B1F 板鋼筋鋪設
水電 RC 配管作業中

2021年11月25日

根基營造『桃園會展中心統包工程』

施工（查驗、試驗）紀錄—水電工程照片



拍攝日期：
110 年 11 月 20 日

地點：
A4 區 1F 板

說明：
電氣系統 RC 放樣



拍攝日期：
110 年 11 月 21 日

地點：
A4 區 1F 板

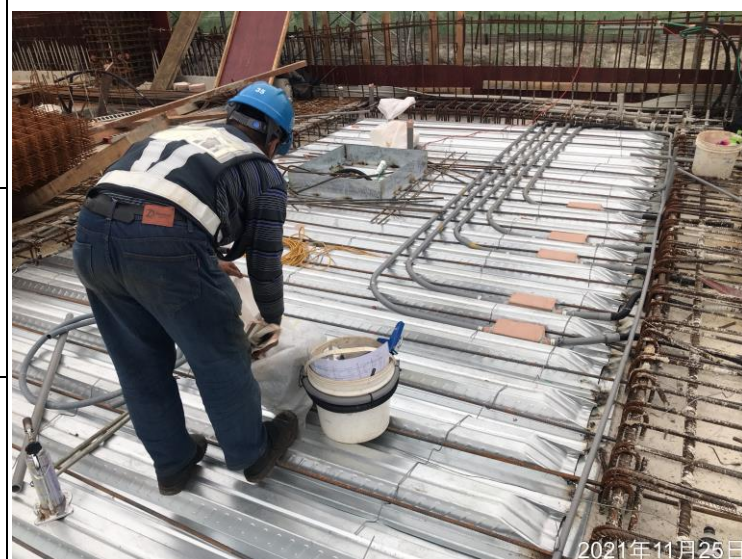
說明：
電氣系統 RC 配管



拍攝日期：
110 年 11 月 23 日

地點：
A4 區 1F 板

說明：
電氣系統 RC 配管



拍攝日期：
110 年 11 月 25 日

地點：
B2 區 B1F 板

說明：
接地系統 RC 配管

根基營造『桃園會展中心統包工程』

施工（查驗、試驗）紀錄—水電工程照片



2021年11月19日

拍攝日期：
110 年 11 月 19 日

地點：
A2 區 1F 板

說明：
1F 板管道間排水套
管留設



2021年11月23日

拍攝日期：
110 年 11 月 23 日

地點：
A3 區 1F 板

說明：
1F 板牆模組立
預留套管調整及保
護



2021年11月24日

拍攝日期：
110 年 11 月 24 日

地點：
A2 區 B1F

說明：
1 樓外牆用止水板
接頭另件加工



2021年11月26日

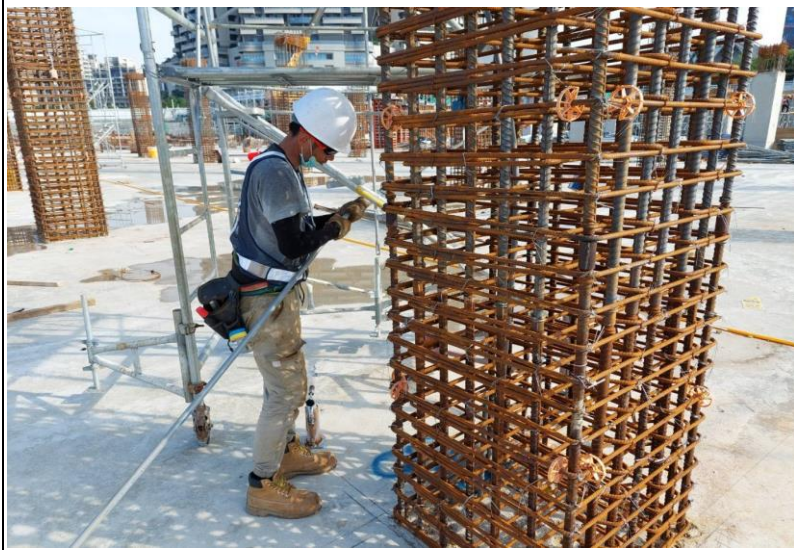
拍攝日期：
110 年 11 月 26 日

地點：
B2 區 B1F 柱

說明：
排水昇管作業

根基營造『桃園會展中心統包工程』

施工（查驗、試驗）紀錄—水電工程照片



拍攝日期：
110 年 11 月 21 日

地點：
A2 區 1F 柱

說明：
消防設備 RC 柱內
配管



拍攝日期：
110 年 11 月 22 日

地點：
A4 區 1F 板

說明：
1F 板 RC 消防配管



拍攝日期：
110 年 11 月 23 日

地點：
A4 區 1F 板

說明：
1F 板 RC 消防配管







拍攝日期：
110 年 11 月 25 日

地點：
B2 區 B1F 板

說明：
B1F 板 RC 消防配管

根基營造『桃園會展中心統包工程』

施工（查驗、試驗）紀錄—水電工程照片

 <p>2021/11/24 15:24 青埔</p>	<p>拍攝日期： 110 年 11 月 24 日</p> <p>地點： A1 區 B1F</p> <p>說明： 消防預埋螺絲清理 泡沫手動測試柱位 放樣</p>	 <p>2021/11/25 13:08 青埔</p>	<p>拍攝日期： 110 年 11 月 25 日</p> <p>地點： A1 區 B1F</p> <p>說明： 消防吊管用預埋螺 絲雷射儀確認及標 記</p>
 <p>2021/11/26 10:00 青埔</p>	<p>拍攝日期： 110 年 11 月 日</p> <p>地點： B1 區 1F 板</p> <p>說明： 消防水系統 預埋螺絲放樣(1)</p>	 <p>2021/11/26 15:45 青埔</p>	<p>拍攝日期： 110 年 11 月 日</p> <p>地點： B1 區 1F 板</p> <p>說明： 消防水系統 預埋螺絲放樣(2)</p>

根基營造『桃園會展中心統包工程』

施工（查驗、試驗）紀錄—水電工程照片



拍攝日期：
110 年 11 月 19 日

地點：
A2&A3 區東側
1F 板

說明：
監造二級查驗
地坪套管間距及位
置查驗



拍攝日期：
110 年 11 月 23 日

地點：
A2 區 1F 柱

說明：
監造二級查驗
柱面設備高程
測量查驗



拍攝日期：
110 年 11 月 23 日

地點：
A3 區 1F 牆

說明：
監造二級查驗
外牆套管施作方式
及位置查驗



拍攝日期：
110 年 11 月 25 日

地點：
A5 區 B1F 柱

說明：
監造二級查驗
柱面配管尺寸&
留設高程查驗