

根基營造『桃園會展中心統包工程』

施工（查驗、試驗）紀錄—水電工程照片



拍攝日期：
111年04月22日

地點：
2F B1、B2區

說明：
全區相片



拍攝日期：
111年04月22日

地點：
2F B1、B2區

說明：
全區相片



拍攝日期：
111年04月22日

地點：
2F A3、A4、A5&
2F B1區

說明：
全區相片



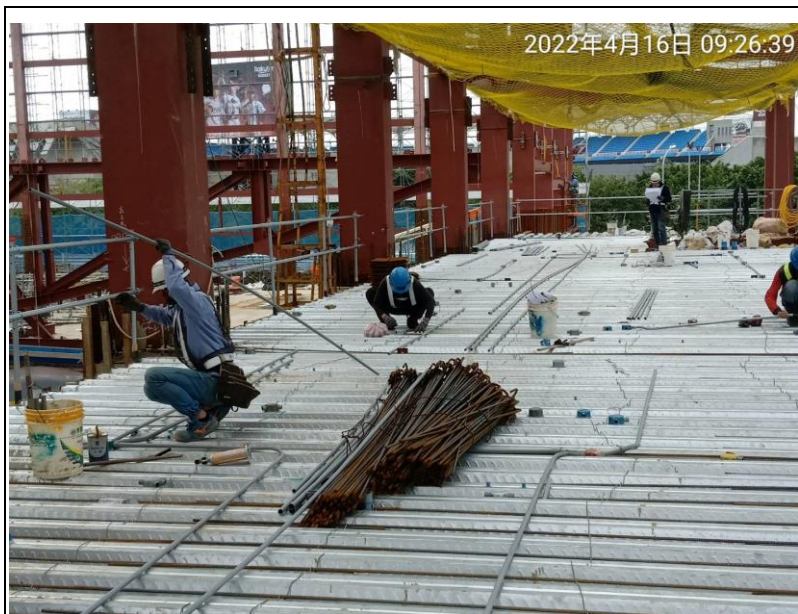
拍攝日期：
111年04月22日

地點：
2F A1區

說明：
全區相片

根基營造『桃園會展中心統包工程』

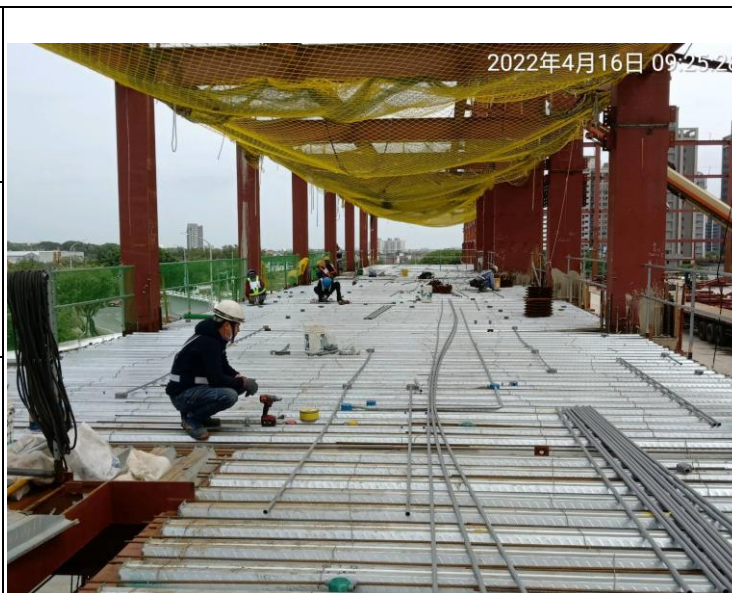
施工（查驗、試驗）紀錄—水電工程照片



拍攝日期：
111 年 04 月 16 日

地點：
3F 展覽棟 RC 底板

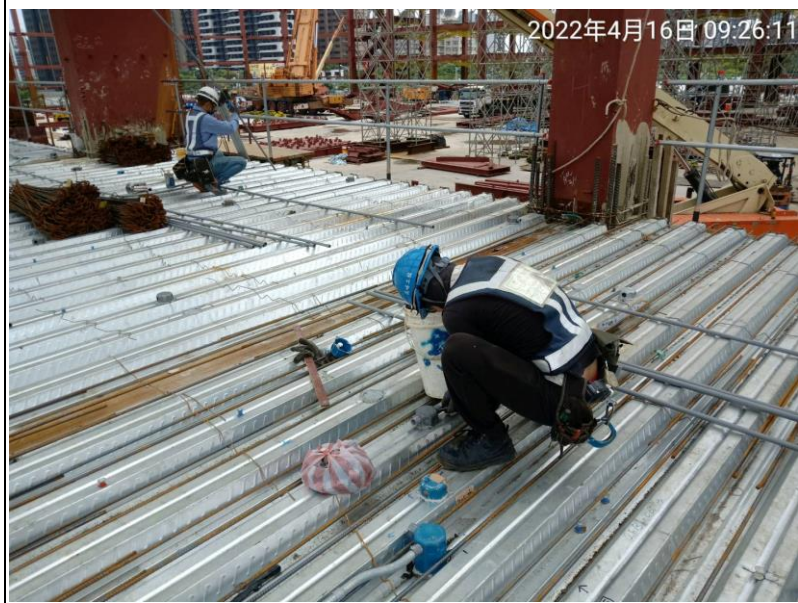
說明：
機電系統預埋配管
施作



拍攝日期：
111 年 04 月 16 日

地點：
3F 展覽棟 RC 底板

說明：
機電系統預埋配管
施作



拍攝日期：
111 年 04 月 16 日

地點：
3F 展覽棟 RC 底板

說明：
機電系統預埋配管
施作



拍攝日期：
111 年 04 月 17 日

地點：
3F 展覽棟 RC 底板

說明：
機電系統預埋配管
施作

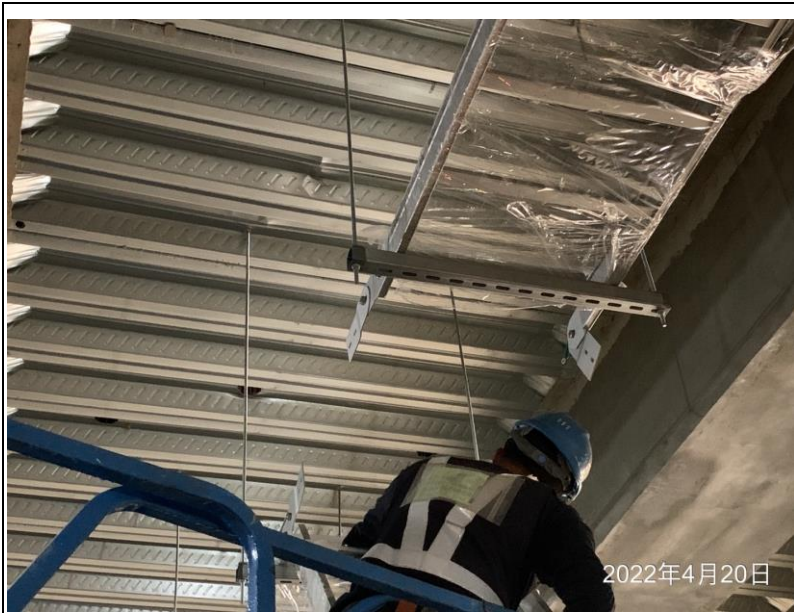
根基營造『桃園會展中心統包工程』

施工（查驗、試驗）紀錄—水電工程照片

 <p>2022年4月17日</p>	<p>拍攝日期： 111年04月17日</p> <p>地點： B1F A3區</p> <p>說明： 消防系統配管施作</p>	 <p>2022年4月18日</p>	<p>拍攝日期： 111年04月18日</p> <p>地點： B1F A3</p> <p>說明： 泡沫系統配管施作</p>
 <p>2022年4月19日</p>	<p>拍攝日期： 111年04月19日</p> <p>地點： B1F A3區</p> <p>說明： 機電系統配管施作</p>	 <p>2022年4月19日</p>	<p>拍攝日期： 111年04月19日</p> <p>地點： B1F A3區</p> <p>說明： 機電系統配管施作</p>

根基營造『桃園會展中心統包工程』

施工（查驗、試驗）紀錄—水電工程照片



拍攝日期：
111年04月20日

地點：
1F A4區

說明：
動力線架施作

2022年4月20日

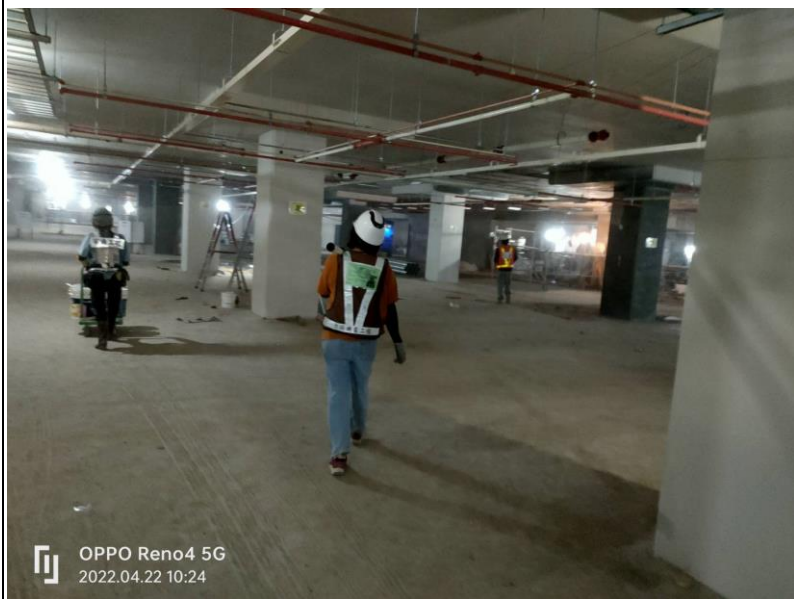


2022年4月21日

拍攝日期：
111年04月21日

地點：
1F A3區

說明：
電器系統配線施作

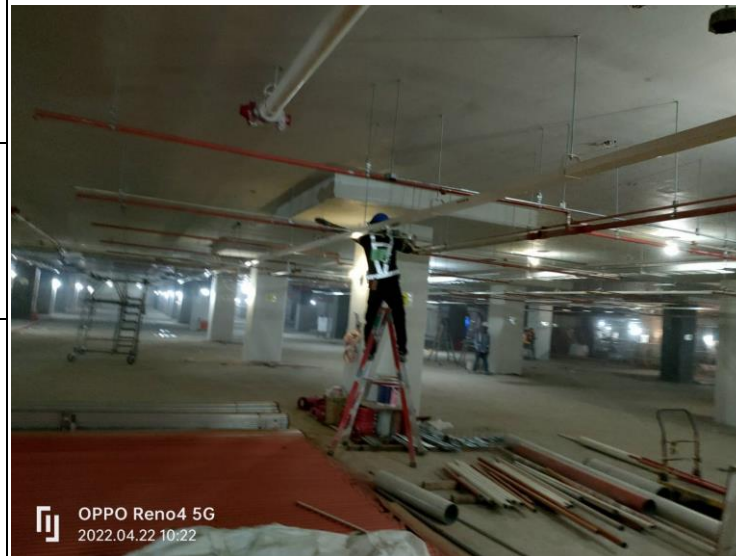


拍攝日期：
111年04月22日

地點：
B1F A3區

說明：
機電系統配管施作

OPPO Reno4 5G
2022.04.22 10:24



OPPO Reno4 5G
2022.04.22 10:22

拍攝日期：
111年04月22日

地點：
B1F A3區

說明：
停車管制配管施作


根基營造『桃園會展中心統包工程』

施工（查驗、試驗）紀錄—水電工程照片

 <p>2022年4月16日 09:22:22</p>	<p>拍攝日期： 111年04月16日</p>	 <p>2022年4月16日 09:01:47</p>	<p>拍攝日期： 111年04月16日</p>
	<p>地點： 1F A3區</p>		<p>地點： 1F A3區</p>
	<p>說明： 泡沫系統配管施作</p>		<p>說明： 泡沫系統配管施作</p>
 <p>2022年4月16日 16:12:59</p>	<p>拍攝日期： 111年04月16日</p>	 <p>2022年4月16日 09:00:14</p>	<p>拍攝日期： 111年04月16日</p>
	<p>地點： B1F B1區</p>		<p>地點： B1F A4區</p>
	<p>說明： 照明系統配線施作</p>		<p>說明： 弱電線槽施作</p>

根基營造『桃園會展中心統包工程』

施工（查驗、試驗）紀錄—水電工程照片

 <p>2022年4月17日</p>	<p>拍攝日期： 111年04月17日</p> <p>地點： B1F A4區</p> <p>說明： 照明系統配線施作</p>	 <p>2022年4月17日</p>	<p>拍攝日期： 111年04月17日</p> <p>地點： B1F A4區</p> <p>說明： 照明系統配線施作</p>
 <p>2022年4月17日</p>	<p>拍攝日期： 111年04月17日</p> <p>地點： 1F A3區</p> <p>說明： 動力線槽固定架施作</p>	 <p>2022年4月18日</p>	<p>拍攝日期： 111年04月18日</p> <p>地點： B1F A3區</p> <p>說明： 泡沫系統配管施作</p>