

根基營造『桃園會展中心統包工程』

施工（查驗、試驗）紀錄—水電工程照片



拍攝日期：
111年12月1日

地點：
桃園會展中心基地

說明：
建築外觀進度-南側景觀鋪面及植栽施工



拍攝日期：
111年12月2日

地點：
桃園會展中心基地

說明：
建築外觀進度-南側景觀鋪面及植栽施工



拍攝日期：
111年11月26日

地點：
會議棟地上一層

說明：
動力分電盤結線



拍攝日期：
111年11月26日

地點：
展覽棟地上二層

說明：
撒水幹管裁切/配管

根基營造『桃園會展中心統包工程』

施工（查驗、試驗）紀錄—水電工程照片

 <p>2022年11月26日 15:48</p>	<p>拍攝日期： 111年 11月 26日</p> <p>地點： 展覽棟地上一層</p> <p>說明： 停車場照明燈具樣品施作</p>	 <p>2022年11月26日 14:29</p>	<p>拍攝日期： 111年 11月 26日</p> <p>地點： 會議棟地上二層</p> <p>說明： 中控室管道間斷水施作補強</p>
 <p>2022年11月27日 中厝領航北路一段</p>	<p>拍攝日期： 111年 11月 27日</p> <p>地點： 會議棟地下一層</p> <p>說明： 自來水下水箱揚水馬達配管</p>	 <p>2022年11月27日 中厝領航北路一段</p>	<p>拍攝日期： 111年 11月 27日</p> <p>地點： 會議棟地下一層</p> <p>說明： 消防泡沫管固定補強施作</p>

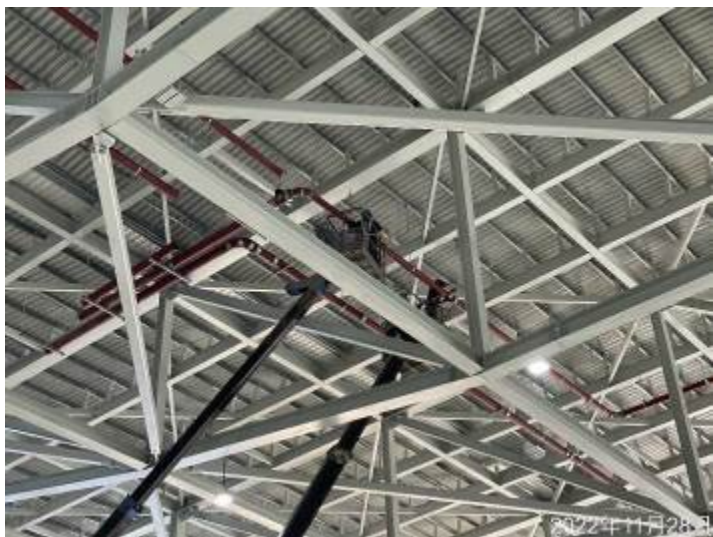
根基營造『桃園會展中心統包工程』

施工（查驗、試驗）紀錄—水電工程照片

	<p>拍攝日期： 111年11月27日</p> <p>地點： 會議棟地下一層</p> <p>說明： 汙排水管配管施工 查驗-高程核對</p>		<p>拍攝日期： 111年11月27日</p> <p>地點： 會議棟地下一層</p> <p>說明： 汙排水管配管施工 查驗-清潔口配管版 下小於60CM核對</p>
	<p>拍攝日期： 111年11月28日</p> <p>地點： 展覽棟地上二層</p> <p>說明： 廣播喇叭設備出口 拉線</p>		<p>拍攝日期： 111年11月28日</p> <p>地點： 會議棟地下一層</p> <p>說明： 泡沫管出口調整</p>

根基營造『桃園會展中心統包工程』

施工（查驗、試驗）紀錄—水電工程照片



拍攝日期：
111年11月28日

地點：
展覽棟地上二層頂

說明：
虹吸式雨水排水管
路配管



拍攝日期：
111年11月28日

地點：
會議棟地上七層

說明：
消防排煙風管施作



拍攝日期：
111年11月29日

地點：
會議棟地上二層南
側-文康路

說明：
風除室刮泥墊排水
管路進公有水溝路
徑打鑿




拍攝日期：
111年11月29日

地點：
會議棟地上二層南
側-文康路

說明：
風除室刮泥墊排水
管路配管

根基營造『桃園會展中心統包工程』

施工（查驗、試驗）紀錄—水電工程照片

	<p>拍攝日期： 111年11月29日</p> <p>地點： 展覽棟地上二層頂</p> <p>說明： 配合營造天溝臨時 排水施作</p>		<p>拍攝日期： 111年11月29日</p> <p>地點： 展覽棟地上一層</p> <p>說明： 汙排水管路路徑配 合建築鐵捲門調整 修改</p>
	<p>拍攝日期： 111年11月30日</p> <p>地點： 會議棟地上二層</p> <p>說明： 消防排煙風管水平 吊管配管</p>		<p>拍攝日期： 111年11月30日</p> <p>地點： 展覽棟地上二層頂</p> <p>說明： 虹吸式雨水排水管 路配管</p>

根基營造『桃園會展中心統包工程』

施工（查驗、試驗）紀錄—水電工程照片



拍攝日期：
111年11月30日

地點：
展覽棟地上二層

說明：
虹吸式雨水排水管
路管道間配管



拍攝日期：
111年11月30日

地點：
展覽棟地上一層

說明：
BUSWAY 設備安裝定
位



拍攝日期：
111年12月1日

地點：
會議棟地上二層

說明：
管道間配合斷水帆
布包覆



拍攝日期：
111年12月30日

地點：
展覽棟地上二層頂

說明：
虹吸式雨水排水管
路配管

根基營造『桃園會展中心統包工程』

施工（查驗、試驗）紀錄—水電工程照片



2022年12月1日

拍攝日期：
111年12月1日

地點：
展覽棟地上二層

說明：
消防排煙風管鐵皮
/補強件組裝



2022.12.01 15:22

拍攝日期：
111年12月1日

地點：
會議棟地上一層

說明：
每月臨時電箱用電
安全巡檢

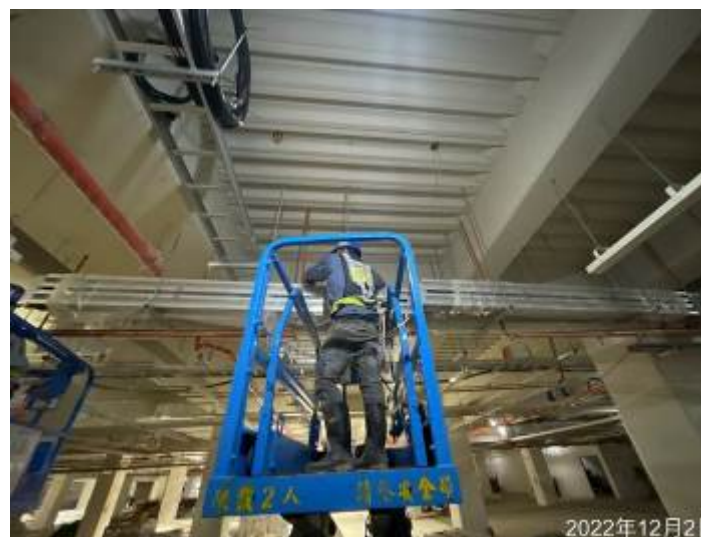


2022年11月25日

拍攝日期：
111年12月1日

地點：
會議棟地上五層

說明：
消防排煙風管組裝



2022年12月2日

拍攝日期：
111年12月1日

地點：
展覽棟地上一層

說明：
BUSWAY 設備安裝定
位

根基營造『桃園會展中心統包工程』 施工（查驗、試驗）紀錄—水電工程照片

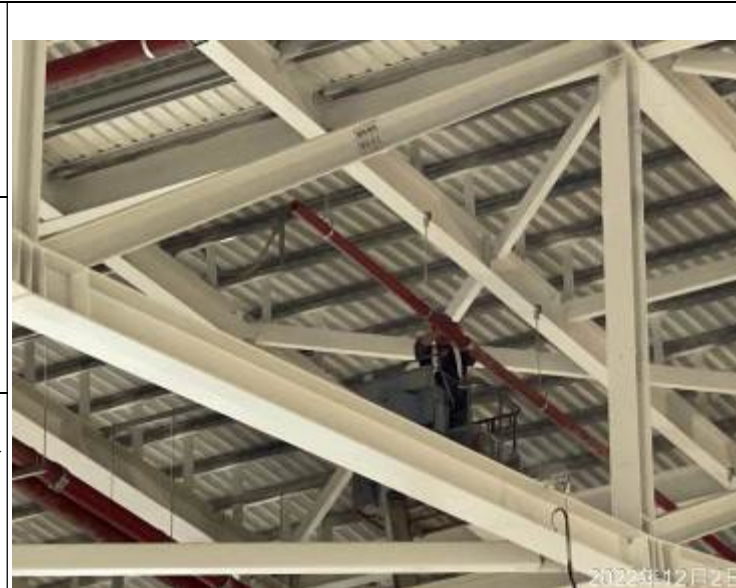


拍攝日期：
111年12月2日

地點：
展覽棟地下一層

說明：
消防栓箱 PL 設備
安裝

2022年12月2日



拍攝日期：
111年12月30日

地點：
展覽棟地上二層頂

說明：
虹吸式雨水排水管
路配管

2022年12月2日



拍攝日期：
111年12月2日

地點：
展覽棟地上一層

說明：
配合建築淨空管物
料

2022年12月2日



拍攝日期：
111年12月2日

地點：
西側車道

說明：
屋頂天溝臨時排水
配管

2022年12月2日